



Instruction Book

คู่มือการใช้งาน

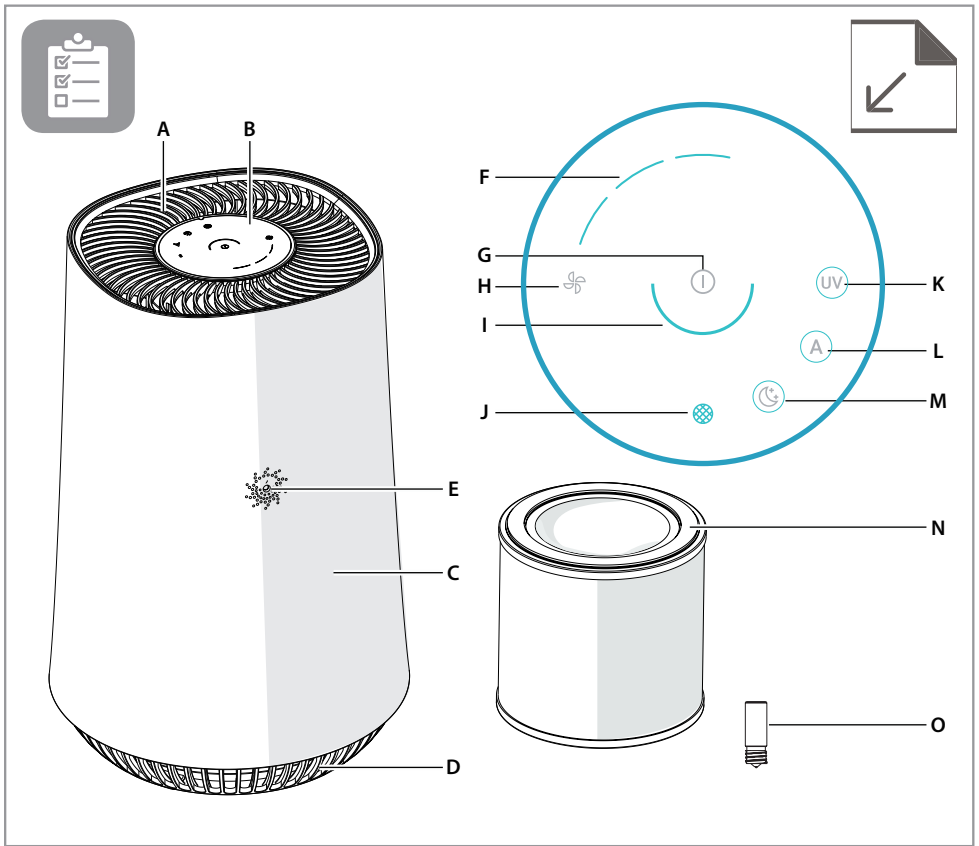
FLOW A3



Models/รุ่น :

FA31-203WT, FA31-203PK

FA31-203GN, FA31-203BL



EN DESCRIPTION OF YOUR AIR PURIFIER FLOW A3

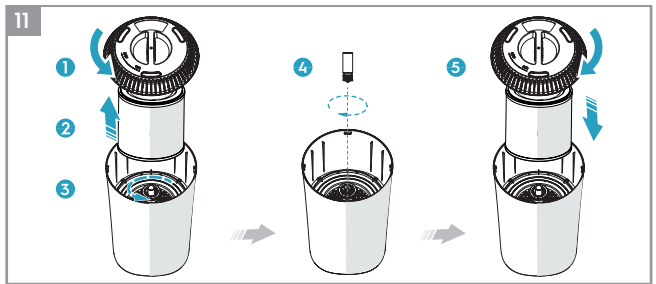
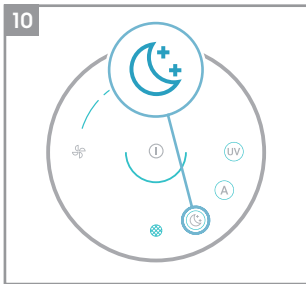
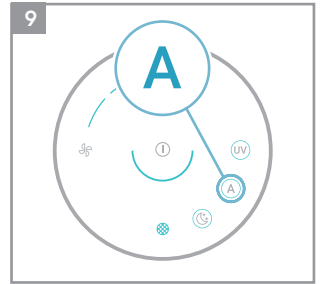
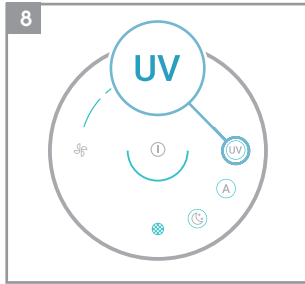
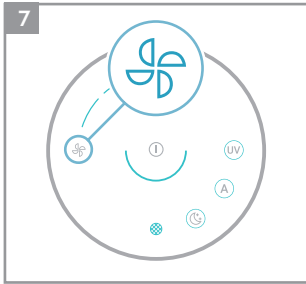
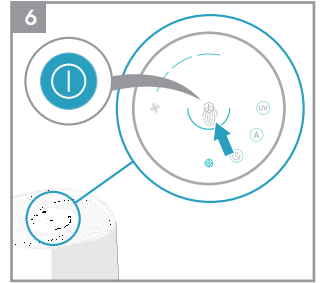
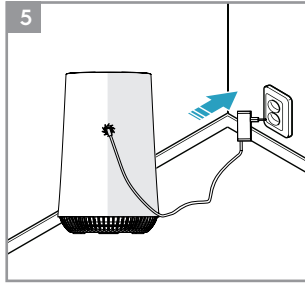
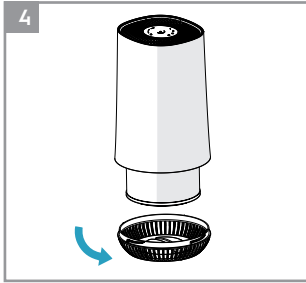
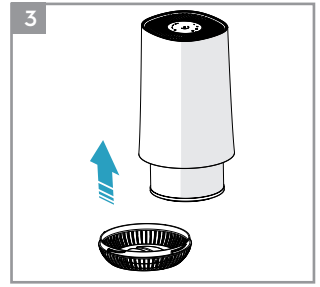
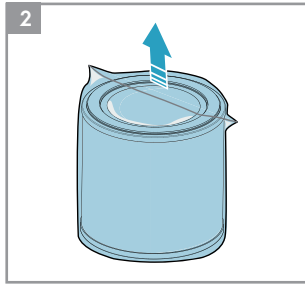
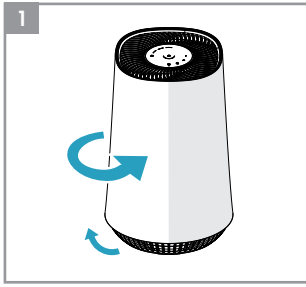
Appliance:

- A. Air outlet
- B. UI panel
- C. Main body
- D. Base
- E. Sensor window & Adapter jack
- N. Filter (inside)
- O. UV-C emitter (inside)

Control panel:

- F. Fan speed indicator
- G. Power on/off
- H. Fan speed control
- I. Air quality indicator
- J. Filter change indicator
- K. UV button & indicator
- L. Auto mode button & indicator
- M. Sleep mode button & indicator

UV-C kill bacteria on over filter 12 hours



SAFETY INFORMATION

This USER MANUAL provides specific operating instructions for your model. Use the unit only as instructed in this USER MANUAL. These instructions are not meant to cover every possible condition and situation that may occur. Common sense and caution must be practiced when installing, operating, and maintaining any appliance.

WARNING! Avoid fire hazard or electric shock. Do not use an extension cord or an adaptor plug. Do not remove any prong from the power cord. This appliance can be used in 50Hz or 60Hz power supply without any change.

Do not under any circumstances, cut, remove or bypass the grounding prong.

Do not store or use gasoline or other flammable vapors and liquids in the vicinity of this or any other appliance. Read product labels for flammability and other warnings.

Do not let water or any other liquid or flammable detergent enter the appliance to avoid electric shock and/or a fire hazard.

Do not touch the fan blade when removing the filter.

Children and Vulnerable People Safety

WARNING! Risk of suffocation, injury or permanent disability.

This appliance is not intended for use by persons (including children) with reduced physical, sensory or mental capabilities, or lack of experience and knowledge, unless they have been given supervision or instruction concerning use of the appliance by a person responsible for their safety. Children should be supervised to ensure that they do not play with the appliance.

Cleaning and user maintenance shall not be made by children without supervision.

Children under 3 years of age should be kept away from the appliance unless continuously supervised.

Keep all packaging away from children.

If the appliance has a child safety device, we recommend you activate it.

Electrical Information

WARNING! Avoid fire hazard or electric shock.

If you are not sure the outlet is adequately grounded or protected by a time delay fuse or circuit breaker, have a qualified electrician install the proper outlet according to the National Electrical Code and applicable local codes and ordinances.

Do not use an extension cord or an adapter plug.

Never unplug the unit by pulling on the power cord. Always grip the plug firmly and pull straight out from the receptacle.

Do not pinch, bend, or knot the power cord.

Do not cut or damage the power cord. If the power cord is damaged, it should only be replaced by an authorized Electrolux servicer. This unit contains no user-serviceable parts. Always call an authorized Electrolux servicer for repairs.

If the supply cord is damaged, it must be replaced by the manufacturer, its service agent or similarly qualified persons in order to avoid a hazard.

Be sure to unplug the unit before cleaning to prevent shock or fire hazards.

The air purifier is only to be used with the power supply unit provided with the air purifier.

Safety Precautions

CAUTION! Avoid Serious Injury or Death.

Do not insert or place fingers or objects into the air discharge area or front grille of the unit.

Do not start or stop the unit by unplugging the power cord or turning off the power at the electrical box.

In the event of a malfunction (sparks, burning smell, etc.), immediately stop the operation, disconnect the power cord, and call an authorized Electrolux servicer.

Do not operate the unit with wet hands.

Do not pull on the power cord.

CAUTION! Avoid Injury or damage to the unit or other property.

Do not direct airflow at fireplaces or other heat related sources as this could cause flare ups.

Do not climb on or place objects on the unit.

Do not hang objects off the unit.

Do not place containers with liquids on the unit.

Turn off the unit at the power source when it will not be used for an extended period of time.

Operate the unit with air filter in place.

Do not block or cover the intake grille, discharge area and outlet ports.

Ensure that any electrical/electronic equipment is 30 cm away from the unit.

The appliance is only to be used with the accessories provided from the manufacturer and its service agent.

The product will be self-switch off if the product tilt to any direction and exceed 30 ± 10 degrees due to build in safety turn-over switch but just lay the product flat and push Power on/off button to restart.

UV-C Emitter Precautions

CAUTION! Avoid Serious Injury or Death.

This appliance contains a UV-C emitter.

Read the maintenance instructions before opening the appliance.

Do not operate the UV-C emitter outside the appliance.

Unintended use of the appliance or damage to the housing may result in the escape of dangerous UV-C radiation. UV-C radiation may, even in little doses, cause harm to the eyes and skin.

Appliances that are obviously damaged must not be operated.

The UV-C emitter should be replaced every 10-12 months depending on use.

DISPOSAL



This symbol on the product indicates that this product contains a battery which shall not be disposed with normal household waste..



This symbol on the product or on its packaging indicates that the product may not be treated as household waste.

To recycle your product, please take it to an official collection point or to an Electrolux service center that can remove and recycle the battery and electric parts in a safe and professional way. Follow your country's rules for the separate collection of electrical products and rechargeable batteries.

Thank you for choosing the Electrolux air purifier FLOW A3.

Always use original accessories and spare parts to get the best results. This product is designed with the environment in mind. All plastic parts are marked for recycling purposes.

BEFORE STARTING

- Read this manual carefully.
- Check that all parts described are included.
- Pay special attention to the safety precautions!

SET UP

The filters have to be installed before use.

Caution: Switch off the device before installing filters.

1 Open the base of the filter

Open the product by rotating the base in anticlockwise direction with the handle provided at the bottom till it comes loose (ref. picture 1).

2 Take out the filter and remove the filter bag

Carefully remove the filter including plastic packaging from the unit and break open the plastic bag and discard appropriately (ref. picture 2).

3 Install the filter

Carefully insert the filter back into the product without the plastic packaging (either end of the filter works). Take care that the filter is placed in the center of the cavity (ref. picture 3).

4 Close the base

Close the product by rotating the base in clockwise direction with the handle provided at the bottom till it is securely in place. (ref. picture 4).

OPERATION

Caution: Please ensure the filters are correctly inserted in the filter compartment, the equipment is installed on a level surface and the power plug is firmly connected.

5 Connect the power plug.

6 Power on

Power on the product by gently touching the ON/OFF icon on the center of the product (ref. picture 6).

7 Air speed control

Change the fan speed by gently touching fan icon on the product. If the product is in AUTO mode, it will switch to manual mode on touching the fan icon. (ref. picture 7).

8 UV-C emitter control

Activate the UV feature by gently touching UV icon on the product, and the UV-C emitter will light on. The UV-C emitter can help eliminate bacteria in the product. (ref. picture 8).

Touch the button again to turn off the UV feature.

9 Auto mode

Chose the AUTO mode by gently touching "A" icon on the product. In AUTO mode the unit will adjust operation according to latest air quality (PM2.5 level). (ref. picture 9).

10 Sleep mode

Chose the SLEEP mode by gently touching "C" icon on the product. In SLEEP mode unit will operate at the low noise level and all indicators except for SLEEP icon will go off. (ref. picture 10).

11 Power off

Power down the product by gently touching the ON/OFF icon on the center of the product.

AIR QUALITY INDICATOR

12 The appliance has an air quality sensor that analyzes the air quality.

The air quality light will show the real-time air quality through different colors of light. As shown below:

LIGHT'S COLOR	PM 2.5 (µg/m ³)	AIR QUALITY
Blue	0-15	Very Good
Green	16-35	Good
Orange	36-75	Bad
Red	>75	Very Bad

FILTER CHANGE INDICATOR

13 The filter change indicator will light up to remind you to change the filter.

- When filter change indicator flicker with red light, please replace the filter and reset the filter change indicator.
- When filter change indicator stop flicker and the red light fix, please replace the filter immediately and reset the filter change indicator.

14 Filter change indicator reset operation

Press the ON/OFF button "⏻" for 5s and filter change indicator will reset, then red light will go off.

UV-C EMITTER REPLACEMENT

15 The UV indicator will blink to remind you to change the UV-C emitter.

Please replace the UV-C emitter as following steps (ref. picture 11) and reset the UV change indicator.

Caution: The appliance must be disconnected from the supply before replacing the UV-C emitter.

1. Open the product by rotating the base in anticlockwise direction with the handle provided at the bottom.
2. Remove the filter from the unit.
3. Grasping the UV-C emitter with a clean cloth or a tissue and rotating it in anticlockwise direction carefully.
5. Replaced the new UV-C emitter by rotating it in clockwise direction carefully.
6. Install the filter and base back to the unit, make sure they are securely in place.

16 UV change indicator reset operation

Press UV icon "UV" for 3 seconds and UV change indicator will reset, then white light will go off.

CARE AND CLEANING

- 17** Unplug the appliance before cleaning to prevent shock or fire hazards. Use a damp cloth or a vacuum cleaner with soft brush to clean your air purifier at least monthly.
- 18** The plastic part of the cabinet and top may be cleaned with an oil-free cloth or washed with a cloth dampened in a solution of warm water and mild liquid dishwashing detergent. Be sure to wring excess water from the cloth before wiping around the controls. Excess water in or around the controls may cause damage to the appliance.
- 19** Never use harsh cleaners, wax or polish when cleaning the unit.

STORAGE

- 20** If you are not planning to use the appliance for a long time, cover it with plastic or return it to its carton.

NOTE: The multi-layer filter can not be washed, it can only be replaced.

CAUTION!

Do not touch the fan blade when removing the multi-layer filter.

ERROR CODE

- 21** Fan failure error code, when fan failure occurs, the light of screen will all go off and the unit can't be operated then.
- 22** PM sensor failure error code, when sensor failure occurs, the light of AQI will go off and the unit can't be set on auto mode.

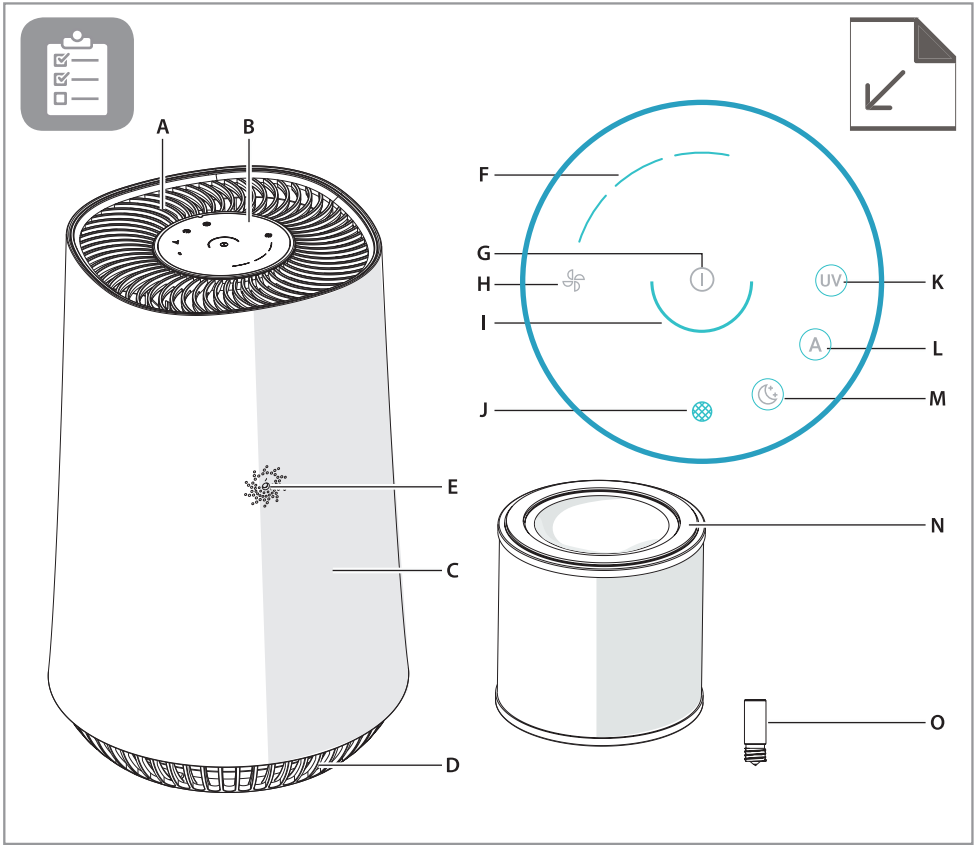
TROUBLESHOOTING

When fault indicators show that the system is not operating properly, perform the following check.

Commonly Asked Questions & Topics

Carry out the operations below for commonly-occurring questions or faults.

Questions or Faults	Possible Diagnosis	Corrective Steps / Reasoning
Can the filters be washed?	NO	Replace the compound filter instead of wash, the pre-filter can be wiped.
The control panel does not seem to work.	<ul style="list-style-type: none">• Power cord issue• Filter compartment issue• Fan Motor Failure	<ol style="list-style-type: none">1. Please ensure power cord is firmly attached to the unit as well as socket on the wall and then retry pressing the ON/OFF icon.2. Please reopen bottom of the unit, readjust the filter so it is centrally placed in cavity and close the bottom. Ensure bottom is firmly in place & locked and then retry operating the unit.3. If above two steps do not resolve this issue, then the unit has experienced a fan motor failure and will not operate. Please contact Electrolux authorized servicer for further troubleshooting or repairs.
The equipment emits a lot of noise.	The installation location is not at even level or the filter is not properly inserted.	Install the equipment on a level surface and re-confirm filter installation position and order.
The equipment operates normally but the outgoing air volume is significantly reduced.	The outlet might be blocked by a foreign object or the filter has not been replaced in a timely manner.	Please re-adjust the equipment installation position to ensure enough space is reserved, and confirm that filter have been replaced according to filter replacement indicator status.
If the fault encountered is not listed above, please call the Customer Service Hotline.		



TH คำอธิบายผลิตภัณฑ์สำหรับเครื่องฟอกอากาศ FLOW A3 ของท่าน

ตัวเครื่อง:

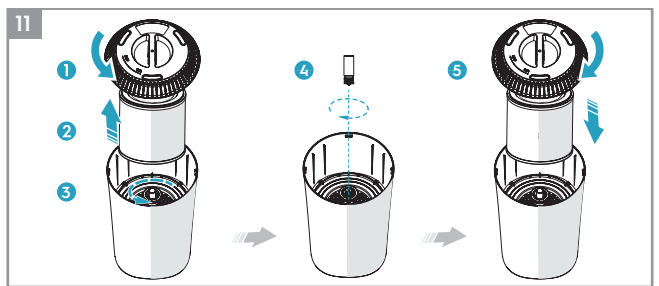
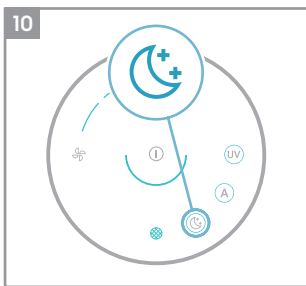
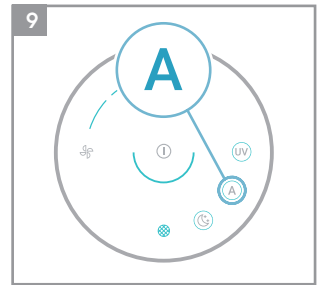
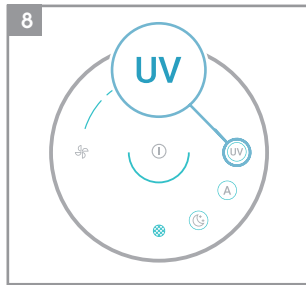
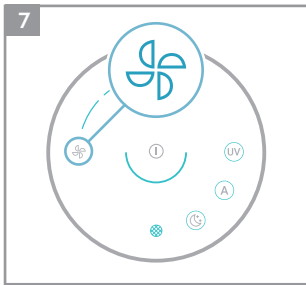
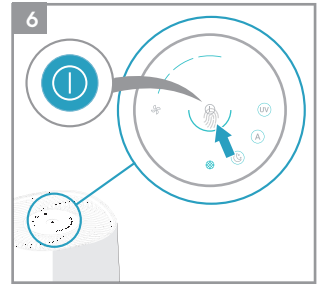
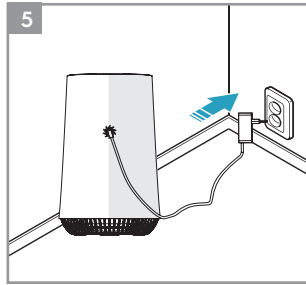
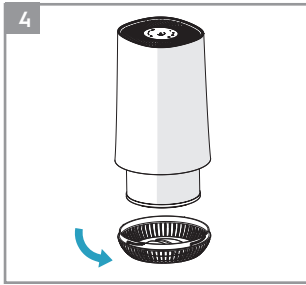
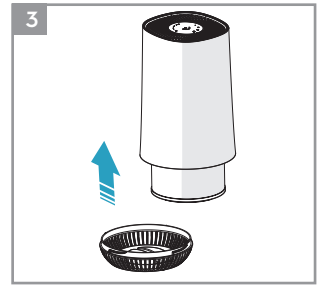
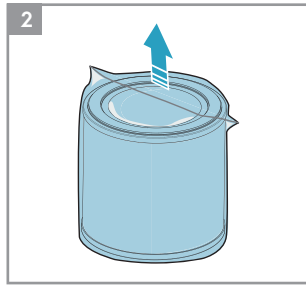
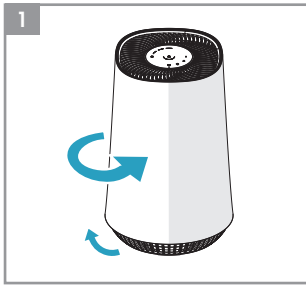
- A. ช่องลมออก
- B. แผงควบคุม UI
- C. ตัวเครื่องหลัก
- D. ฐาน
- E. ช่องเซ็นเซอร์และช่องต่ออะแดปเตอร์
- N. ฝาครอบ (อยู่ด้านใน)
- O. เครื่องปล่อยแสง UV-C (อยู่ด้านใน)

แผงควบคุม:

- F. ไฟแสดงความเร็วพัดลม
- G. ปิด/เปิดเครื่อง
- H. ปุ่มควบคุมความเร็วพัดลม
- I. ไฟแสดงคุณภาพของอากาศ
- J. ไฟแจ้งเตือนการเปลี่ยนแผ่นกรอง

- K. ปุ่มไฟแสดงสถานะ UV
- L. ปุ่มไฟแสดงโหมด Auto
- M. ปุ่มไฟแสดงโหมด Sleep

UV-C ฆ่าเชื้อที่ฝาครอบเป็นเวลา 12 ชั่วโมง



ข้อมูลด้านความปลอดภัย

คู่มือการใช้งานนี้อธิบายรายละเอียดเกี่ยวกับการใช้งานผลิตภัณฑ์รุ่นนี้ โปรดใช้งานผลิตภัณฑ์ตามคำแนะนำในคู่มือการใช้งานนี้เท่านั้น คำแนะนำสำหรับการใช้งานผลิตภัณฑ์ในคู่มือนี้อาจไม่ครอบคลุมบางเงื่อนไขและสถานการณ์ซึ่งอาจเกิดขึ้นได้ โปรดใช้วิจารณญาณและใช้ความระมัดระวัง เมื่อติดตั้ง ใช้งาน และบำรุงรักษาผลิตภัณฑ์

คำเตือน! เพื่อหลีกเลี่ยงความเสี่ยงในการถูกไฟฟ้าช็อตหรือเกิดเพลิงไหม้ ห้ามใช้สายไฟฟ่วงหรือปลั๊กฟ่วง ห้ามถอดขาออกจากปลั๊กไฟ ใช้งานผลิตภัณฑ์นี้กับแหล่งจ่ายไฟ 50 หรือ 60 เฮิร์ตซ์ โดยไม่เปลี่ยนแปลงแก้ไข

ห้ามตัด ถอด หรือทำบายพาสขากราวด์โดยเด็ดขาด

ห้ามจัดเก็บหรือใช้น้ำมันเบนซิน หรือก๊าซและของเหลวไวไฟประเภทอื่นๆ ใกล้ผลิตภัณฑ์นี้ หรือเครื่องใช้ไฟฟ้าอื่นๆ โปรดอ่านฉลากผลิตภัณฑ์สำหรับข้อมูลเกี่ยวกับการตัดไฟและคำเตือนอื่นๆ

ระมัดระวังอย่าให้น้ำ หรือของเหลวประเภทอื่นๆ หรือน้ำยาทำความสะอาดที่ตัดไฟได้เข้าไปในเครื่องเพื่อหลีกเลี่ยงความเสี่ยงในการถูกไฟฟ้าช็อต และ/หรือเกิดเพลิงไหม้

ห้ามสัมผัสใบพัดลมขณะถอดแผ่นกรอง

ความปลอดภัยของเด็กและผู้ที่มีความเสี่ยง

คำเตือน! เสี่ยงต่อการบาดเจ็บจากอากาศหายใจ ได้รับบาดเจ็บ หรืออุกฤษฏ์ภาพถาวร เครื่องใช้ไฟฟ้านี้ไม่ได้มีไว้สำหรับใช้งานโดยบุคคล (รวมทั้งเด็ก) ที่มีร่างกาย ประสาทสัมผัส จิตใจไม่สมบูรณ์ หรือขาดประสบการณ์และความรู้ เว้นแต่จะได้รับการดูแล หรือคำแนะนำเกี่ยวกับการใช้เครื่องใช้โดยผู้รับผิดชอบด้านความปลอดภัยของกลุ่มคนดังกล่าว เด็กควรได้รับการดูแลไม่เล่นกับเครื่องใช้ไฟฟ้า

ห้ามให้เด็กทำความสะอาดและบำรุงรักษาเครื่องโดยไม่ได้รับการดูแล

เด็กที่มีอายุต่ำกว่า 3 ปี ควรอยู่ห่างจากผลิตภัณฑ์นี้เว้นแต่จะได้รับการดูแลตลอดเวลา เก็บบรรจุภัณฑ์ทั้งหมดให้พ้นมือเด็ก

หากเครื่องใช้นี้มีอุปกรณ์เพื่อความปลอดภัยสำหรับเด็ก ขอแนะนำให้ท่านเปิดใช้งาน

ข้อมูลทางไฟฟ้า

คำเตือน! เพื่อหลีกเลี่ยงความเสียหายในการถูกไฟฟ้าช็อตหรือเกิดเพลิงไหม้

หากท่านไม่แน่ใจว่าเข้ารับไฟฟ้ามีการต่อสายดิน หรือได้รับการป้องกันโดยติดตั้งฟิวส์ช่วงเวลา หรือเบรกเกอร์ไว้หรือไม่ ควรให้ช่างไฟฟ้าที่มีคุณสมบัติเหมาะสมเป็นผู้ดำเนินการติดตั้งเข้ารับไฟฟ้าโดยยึดถือปฏิบัติตามมาตรฐานการติดตั้งจากไฟฟ้าสำหรับประเทศไทย รวมถึงกฎแลมาตรฐานท้องถิ่นทั้งหมดที่บังคับไว้

ห้ามใช้สายไฟพ่วงหรือปลั๊กพ่วง

ห้ามถอดปลั๊กโดยการดึงที่สายไฟ ให้จับที่ปลั๊กให้แน่นและดึงออกตรงๆ จากตัวรับ

ห้ามหนีบ บิด หรือม้วนสายไฟ

ห้ามตัดหรือทำให้เกิดความเสียหายกับสายไฟ หากสายไฟชำรุด ควรให้ช่างจากศูนย์บริการลูกค้าอีเลคโทรลักซ์ช่วยอย่างเป็นทางการ เป็นผู้เปลี่ยน พลาสติกที่มีชิ้นส่วนที่ฟิวส์ไม่สามารถติดตั้งด้วยตนเองได้ โปรดติดต่อศูนย์บริการลูกค้าอีเลคโทรลักซ์อย่างเป็นทางการเพื่อซ่อมแซมชิ้นส่วนดังกล่าวทุกครั้ง

ถ้าสายไฟเกิดความเสียหาย โปรดให้ผู้ผลิต ตัวแทนฝ่ายบริการ หรือบุคคลที่มีความชำนาญเป็นผู้เปลี่ยนสายไฟเพื่อหลีกเลี่ยงอันตรายจากไฟฟ้า

ถอดปลั๊กไฟออกก่อนทำความสะอาดทุกครั้งเพื่อป้องกันไม่ให้เกิดไฟฟ้าช็อตหรือไฟไหม้

ใช้เครื่องฟอกอากาศนี้ร่วมกับชุดแหล่งจ่ายไฟที่เข้ากับเครื่องฟอกอากาศนี้เท่านั้น

ข้อควรระวังเพื่อความปลอดภัย

ข้อควรระวัง! เพื่อป้องกันไม่ให้เกิดการบาดเจ็บรุนแรง หรือถึงขั้นเสียชีวิต

ห้ามเหยียบมือหรือวัตถุอื่นๆ เข้าไปในบริเวณช่องปล่ออากาศหรือตะแกรงด้านหน้าของตัวเครื่อง

ห้ามเปิดหรือปิดเครื่องโดยถอดปลั๊กไฟออก หรือปิดเครื่องจากกล่องพักสายไฟ

ในกรณีที่เกิดความผิดปกติ (เกิดประกายไฟ มีกลิ่นไหม้ ฯลฯ)

ให้หยุดใช้งานเครื่องทันที ถอดปลั๊กไฟ จากนั้นติดต่อศูนย์บริการลูกค้าอีเลคโทรลักซ์ช่วยอย่างเป็นทางการ

ห้ามใช้งานเครื่องขณะมือเปียก

ห้ามดึงสายไฟ

ข้อควรระวัง! เพื่อป้องกันไม่ให้เกิดการบาดเจ็บ หรือเกิดความเสียหายต่อผลิตภัณฑ์หรือทรัพย์สินอื่นๆ

ห้ามหนีบที่ก้ามลมไปยังเตาไฟ หรือแหล่งกำเนิดความร้อนอื่นๆ โดยตรง ไม่เช่นนั้นอาจก่อให้เกิดประกายไฟได้

ห้ามปีนป่ายหรือวางสิ่งของไว้บนตัวเครื่อง

ห้ามแขวนสิ่งของไว้กับตัวเครื่อง

ห้ามวางภาชนะที่บรรจุของเหลวไว้บนตัวเครื่อง

ปิดเครื่องจากแหล่งจ่ายไฟหากคาดว่าจะไม่ได้ใช้งานเครื่องเป็นเวลานาน

ใช้งานเครื่องในขณะที่ประกอบเพนกรองอากาศอยู่

ห้ามปิดกั้นหรือครอบตะแกรงรับลมเข้า บริเวณช่องปล่ออากาศ และช่องระบายอากาศ

ตรวจสอบให้แน่ใจว่าวางตัวเครื่องไว้ห่างจากอุปกรณ์ไฟฟ้า/อิเล็กทรอนิกส์ 30 ซม.

ใช้งานผลิตภัณฑ์นี้ร่วมกับอุปกรณ์เสริมที่มาจากผู้ผลิตและตัวแทนฝ่ายบริการเท่านั้น

ผลิตภัณฑ์ของมีดอบ หากผลิตภัณฑ์เอียงไปในทิศทางใดๆ และเกิน 30 ± 10 องศา เนื่องจากมีสวิตช์เปิด - ปิด เพื่อความปลอดภัยในตัว หากต้องการเริ่มการดำเนินงานใหม่ เพียงวางผลิตภัณฑ์ที่ตั้งตรง แลกดปุ่มเปิด/ปิด

ข้อควรระวังเกี่ยวกับเครื่องปล่อแสง UV-C

ข้อควรระวัง! เพื่อป้องกันไม่ให้เกิดการบาดเจ็บรุนแรง หรือถึงขั้นเสียชีวิต

ผลิตภัณฑ์นี้มีเครื่องปล่อแสง UV-C เป็นส่วนประกอบ อ่านคู่มือการใช้งานก่อนเปิดเครื่อง

ห้ามใช้งานเครื่องปล่อแสง UV-C ขณะอยู่ภายนอกเครื่องใช้ การใช้งานเครื่องโดยมีตัวใจหรือทำให้ตัวเครื่องได้รับความเสียหาย อาจทำให้เกิดการหลุดรอดของรังสี UV-C ที่เป็นอันตรายได้ แม้เป็นปริมาณเพียงเล็กน้อย รังสี UV-C ก็อาจเป็นอันตรายต่อดวงตาและผิวหนังได้

ห้ามใช้งานผลิตภัณฑ์หากพบว่าผลิตภัณฑ์ชำรุดเสียหาย ควรเปลี่ยนเครื่องปล่อแสง UV-C ใหม่ทุกๆ 10-12 เดือน ทั้งนี้ขึ้นอยู่กับการใช้งาน

การกั้นผลิตภัณฑ์



สัญลักษณ์นี้ที่ตัวผลิตภัณฑ์ เป็นการบ่งชี้ว่าผลิตภัณฑ์มีแบตเตอรี่ซึ่งไม่ควรทิ้งรวมกับขยะทั่วไปภายในครัวเรือน



สัญลักษณ์นี้ที่ตัวผลิตภัณฑ์หรือบรรจุภัณฑ์ เป็นการบ่งชี้ว่าผลิตภัณฑ์ดังกล่าวไม่ควรนำไปกำจัดทิ้งเหมือนขยะทั่วไปในครัวเรือน

สำหรับการรีไซเคิลผลิตภัณฑ์ โปรดนำไปที่ศูนย์คัดแยกอย่างเป็นทางการหรือศูนย์บริการลูกค้าอีเลคโทรลักซ์ที่สามารถถอดและรีไซเคิลแบตเตอรี่และชิ้นส่วนไฟฟ้าต่างๆ ได้ด้วยวิธีการที่ปลอดภัย และมีความรู้ความชำนาญ ปฏิบัติตามกฎหมายในประเทศของท่าน สำหรับการรวบรวมและคัดแยกผลิตภัณฑ์ไฟฟ้าและแบตเตอรี่แบบชาร์จไฟไม่ได้

ขอขอบคุณที่เลือกใช้ผลิตภัณฑ์เครื่องฟอกอากาศ FLOW A3 ของอีเลคโทรลักซ์

โปรดใช้อุปกรณ์เสริมและชิ้นส่วนอะไหล่ทุกครั้งเพื่อผลลัพธ์ที่ดีที่สุด ผลิตภัณฑ์นี้ถูกออกแบบโดยคำนึงถึงสิ่งแวดล้อม ชิ้นส่วนทั้งหมดที่ทำจากพลาสติกที่มีเครื่องหมายกำกับไว้เพื่อวัตถุประสงค์การรีไซเคิล

ก่อนเริ่มใช้งาน

- โปรดอ่านคู่มือเล่มนี้ให้ละเอียดครบถ้วน
- ตรวจสอบให้แน่ใจว่ามีชิ้นส่วนต่างๆ ให้มาครบถ้วนตามที่ระบุไว้
- โปรดใส่ข้อควรระวังเพื่อความปลอดภัย!

การประกอบ

ต้องประกอบเพนกรองอากาศก่อนเริ่มใช้งาน

ข้อควรระวัง: ปิดเครื่องก่อนประกอบเพนกรองอากาศ

1 เปิดฐานรองเพนกรองอากาศ

เปิดปลั๊กกันที่โดยจับที่มีจ็อบซึ่งอยู่ด้านล่างเลขมาตรฐานรองตัวเครื่องทวนเข็มนาฬิกาเพื่อคลายออก (ดูภาพที่ 1)

2 นำเพนกรองอากาศออกจากตัวเครื่องและถอดถุงบรรจุกันที่ออก

ค่อยๆ นำเพนกรองอากาศซึ่งอยู่ในถุงบรรจุกันที่พลาสติกออกจากตัวเครื่อง และถุงพลาสติกออกและทิ้งให้เรียบร้อย (ดูรูปที่ 2)

3 ประกอบเพนกรองอากาศ

หลังจากแกะถุงบรรจุกันที่พลาสติกออกแล้ว ค่อยๆ ใส่เพนกรองอากาศกลับเข้าไปยังตัวเครื่อง (ใส่ได้ทั้งสองด้าน) ตรวจสอบให้แน่ใจว่าประกอบเพนกรองเข้าไปในตำแหน่งกึ่งกลางของช่อง (ดูรูปที่ 3)

4 ปิดฐานรอง

ปิดปลั๊กกันที่โดยจับที่มีจ็อบซึ่งอยู่ด้านล่างเลขมาตรฐานรองตัวเครื่องตามเข็มนาฬิกาจนล็อกเข้าที่ (ดูรูปที่ 4)

การใช้งาน

ข้อควรระวัง: โปรดตรวจสอบให้แน่ใจว่าใส่เพนกรองอากาศเข้ากับช่องใส่เพนกรองอากาศถูกวิธี ประกอบเพนกรองอากาศขณะที่ตัวเครื่องอยู่บนพื้นผิวระดับและเสียบปลั๊กไฟให้แน่น

5 ต่อปลั๊กไฟ

6 เปิดเครื่อง

แต่เมื่อคอน ON/OFF ที่อยู่ในตำแหน่งกลางเครื่องเบาๆ เพื่อเปิดเครื่อง (ดูรูปที่ 6)

7 ควบคุมความเร็วพัดลม

แต่เมื่อคอนรูปพัดลมเบาๆ เพื่อปรับระดับความเร็วพัดลม หากพัดลมที่หยุดในโหมด AUTO เครื่องจะปรับเปลี่ยนสู่โหมดแมนนวลเมื่อแต่เมื่อคอนรูปพัดลม (ดูรูปที่ 7)

8 ควบคุมเครื่องปล่อยแสง UV-C

แต่เมื่อคอน UV เบาๆ เพื่อเปิดใช้งานฟังก์ชัน UV จากนั้นเครื่องปล่อยแสง UV-C จะติดสว่าง เครื่องปล่อยแสง UV-C จะช่วยกำจัดแบคทีเรียที่อยู่ในปลั๊กกันที่ (ดูรูปที่ 8) แต่เมื่อคอนดังกล่าวอีกครั้ง เพื่อปิดฟังก์ชัน UV

9 โหมดอัตโนมัติ

แต่เมื่อคอน "A" เบาๆ เพื่อเลือกโหมดอัตโนมัติ เมื่ออยู่ในโหมดอัตโนมัติ เครื่องจะปรับการทำงานให้เหมาะสมกับระดับคุณภาพอากาศล่าสุด (PM2.5) (ดูรูปที่ 9)

10 โหมด Sleep

แต่เมื่อคอน "C" เบาๆ เพื่อเลือกโหมด Sleep เมื่ออยู่ในโหมด Sleep เครื่องจะทำงานด้วยระดับเสียงที่ต่ำและไฟแสดงสถานะทั้งหมด ยกเว้นไอคอน SLEEP จะดับ (ดูรูปที่ 10)

11 ปิดเครื่อง

แต่เมื่อคอน ON/OFF ที่อยู่ในตำแหน่งกลางเครื่องเบาๆ เพื่อปิดเครื่อง

ไฟแสดงคุณภาพของอากาศ

12 ปลั๊กกันที่มีเซ็นเซอร์วัดคุณภาพอากาศซึ่งทำหน้าที่วิเคราะห์คุณภาพอากาศ

ไฟแสดงสถานะคุณภาพอากาศจะแสดงระดับคุณภาพอากาศแบบเรียลไทม์ด้วยสีของไฟแสดงสถานะที่แตกต่างกันไปดังแสดงด้านล่าง:

สีของไฟแสดงสถานะ:	PM 2.5 (μg./ลบ.ม)	คุณภาพอากาศ
น้ำเงิน	0-15	ดีมาก
เขียว	16-35	ดี
ส้ม	36-75	แย่
แดง	>75	แย่มาก

ไฟแจ้งเตือนการเปลี่ยนเพนกรอง

13 ไฟแจ้งเตือนการเปลี่ยนเพนกรองจะติดสว่างเพื่อแจ้งให้ท่านทราบว่าถึงเวลาเปลี่ยนเพนกรองอากาศ

- หากไฟแจ้งเตือนการเปลี่ยนเพนกรองกะพริบเป็นสีแดง โปรดเปลี่ยนเพนกรองอากาศและรีเซ็ตไฟแจ้งเตือนการเปลี่ยนเพนกรอง
- หากไฟแจ้งเตือนการเปลี่ยนเพนกรองหยุดกะพริบและสว่างค้างเป็นสีแดง โปรดเปลี่ยนเพนกรองอากาศทันทีและรีเซ็ตไฟแจ้งเตือนการเปลี่ยนเพนกรอง

14 ขั้นตอนการรีเซ็ตไฟแจ้งเตือนการเปลี่ยนเพนกรอง กดปุ่มเปิด/ปิด "ⓘ" 5 วินาที เพื่อรีเซ็ตไฟแจ้งเตือนการเปลี่ยนเพนกรอง หลังจากนั้นไฟสีแดงจะดับลง

การเปลี่ยนเครื่องปล่อยแสง UV-C

15 ไฟแสดงสถานะ UV จะกะพริบเพื่อแจ้งให้ท่านเปลี่ยนเครื่องปล่อยแสง UV-C

โปรดเปลี่ยนเครื่องปล่อยแสง UV-C โดยปฏิบัติตามขั้นตอนดังนี้ (ดูรูปที่ 11) จากนั้นให้รีเซ็ตไฟแจ้งเตือนการเปลี่ยน UV

ข้อควรระวัง: ต้องถอดปลั๊กไฟเครื่องให้ออกจากแหล่งจ่ายไฟก่อนที่จะเปลี่ยนเครื่องปล่อยแสง UV-C

- เปิดปลั๊กกันที่โดยจับที่มีจ็อบซึ่งอยู่ด้านล่างเลขมาตรฐานรองตัวเครื่องทวนเข็มนาฬิกา
- ถอดเพนกรองอากาศออกจากตัวเครื่อง
- ใช้ฟาส์อาดหรือกระดาษทิชชูจับเครื่องปล่อยแสง UV-C ไว้แล้วค่อยๆ หมุนทวนเข็มนาฬิกา
- เปลี่ยนเครื่องปล่อยแสง UV-C ชุดใหม่โดยค่อยๆ หมุนตามเข็มนาฬิกาเพื่อประกอบเข้าที่
- ประกอบเพนกรองอากาศและฐานรองกลับเข้าที่ ตรวจสอบให้แน่ใจว่าล็อกเข้าที่

16 ขั้นตอนการรีเซ็ตไฟแจ้งเตือนการเปลี่ยน UV กดไอคอน "UV" ค้างไว้ 3 วินาที เพื่อรีเซ็ตไฟแจ้งเตือนการเปลี่ยน UV หลังจากนั้นไฟสีขาวจะดับลง

การดูแลและทำความสะอาด

- 17** ถอดปลั๊กไฟออกก่อนทำความสะอาดทุกครั้งเพื่อป้องกันไม่ให้เกิดไฟฟ้าช็อตหรือไฟไหม้ ใช้ฟ้าน้ำบิดหมาด หรือใช้เครื่องดูดฝุ่นร่วมกับแปรงขนนุ่มทำความสะอาดเครื่องกรองอากาศของท่าน อย่างน้อยเดือนละครั้ง
- 18** สำหรับชิ้นส่วนที่เป็นพลาสติก รวมถึงด้านบนของตัวเครื่อง ท่านสามารถเช็ดทำความสะอาดด้วยผ้าที่ปราศจากน้ำมัน หรือใช้ฟ้าน้ำยาล้างจานอ่อนๆ พลมน้ำอุ่นเช็ดทำความสะอาด ต้องให้แน่ใจว่าบับน้อออกจากพาทรงหมดก่อนที่จะเช็ดทำความสะอาดรอบๆ แผงควบคุม น้ำที่ตกค้างอยู่รอบๆ แผงควบคุมอาจทำให้ผลิตภัณฑ์ได้รับความเสียหายได้
- 19** ห้ามใช้น้ำยาล้างทำความสะอาดที่มีฤทธิ์รุนแรง แวกซ์ หรือน้ำยาขัดทำความสะอาดผลิตภัณฑ์โดยเด็ดขาด

การเก็บรักษา

- 20** หากท่านคาดว่าจะไม่มีที่ใช้จนเครื่องเป็นเวลานาน ให้ใช้พลาสติกคลุมตัวเครื่องไว้ หรือเก็บไว้ในกล่องบรรจุภัณฑ์
- หมายเหตุ:** ท่านไม่สามารถล้างทำความสะอาดเพนกรองแบบหลายชั้นนี้ได้ ต้องเปลี่ยนใหม่เท่านั้น
- ข้อควรระวัง!**
ห้ามสัมผัสใบพัดลมบนมอเตอร์เพนกรองแบบหลายชั้น

รหัสข้อผิดพลาด

- 21** รหัสข้อผิดพลาดสำหรับพัดลม เมื่อเกิดข้อผิดพลาดขึ้น ไฟทั้งหมดบนหน้าจอดีดับลง แลท่านจะไม่สามารถใช้จนเครื่องไว้ได้
- 22** รหัสข้อผิดพลาดสำหรับเซ็นเซอร์ PM เมื่อเกิดข้อผิดพลาดขึ้น ไฟทั้งหมดของ AQI จะดับลง แลท่านจะไม่สามารถตั้งค่าเครื่องในโหมดอัตโนมัติได้

การแก้ไขปัญหา

เมื่อไฟแสดงสถานะความผิดพลาดแจ้งให้ท่านทราบว่าระบบทำงานไม่ถูกต้อง ให้ท่านตรวจสอบรายการต่างๆ ดังนี้

คำถามที่พบบ่อย และความผิดปกติต่างๆ

ในกรณีที่ท่านมีข้อสงสัยหรือพบอาการผิดปกติ ให้ปฏิบัติตามขั้นตอนดังต่อไปนี้

ข้อสงสัย หรืออาการผิดปกติ	สาเหตุที่เป็นไปได้	การแก้ไขปัญหา/เหตุผล
ล้างทำความสะอาดเพนกรองอากาศไม่ได้หรือไม่	ไม่ได้	เปลี่ยนเพนกรองอากาศใหม่เท่านั้น
แผงควบคุมไม่ทำงาน	<ul style="list-style-type: none"> สายไฟมีปัญหา ช่องใส่เพนกรองอากาศมีปัญหา มอเตอร์พัดลมทำงานผิดปกติ 	<ol style="list-style-type: none"> ตรวจสอบให้แน่ใจว่าเสียบสายไฟเข้ากับตัวเครื่อง รวมถึงตัวรับบนพวงแขนหน้าดีแล้ว จากนั้นลองกดไอคอน ON/OFF ลองเปิดฐานด้านล่างตัวเครื่อง ปรับตำแหน่งเพนกรองอากาศให้อยู่ตำแหน่งกึ่งกลางช่องใส่เพนกรอง จากนั้นปิดฐานด้านล่างตัวเครื่อง ตรวจสอบให้แน่ใจว่าฐานรองด้านล่างตัวเครื่องล็อกเข้าที่ จากนั้นลองใช้จนเครื่องอีกครั้ง หากยังไม่สามารถแก้ไขปัญหาได้ แสดงว่าเครื่องมีปัญหามอเตอร์พัดลมทำงานผิดปกติ เผลอเครื่องจะไม่ทำงาน โปรดติดต่อศูนย์บริการลูกค้าฮิลทิลทิลกราส์อย่างเป็นทางการเพื่อแก้ไขปัญหาหรือซ่อมแซมต่อไป
มีสัญญาณรบกวนมากจากอุปกรณ์	ไม่ได้ติดตั้งผลิตภัณฑ์ที่วันพื้นผิวที่เรียบ หรือประกอบเพนกรองอากาศไม่ถูกต้อง	ติดตั้งผลิตภัณฑ์ที่วันพื้นผิวที่เรียบ และตรวจสอบตำแหน่งและขั้นตอนการประกอบเพนกรองอากาศใหม่อีกครั้ง
ผลิตภัณฑ์ทำงานปกติแต่ระดับแรงลมที่ปล่อยออกมาลดลงมาก	อาจมีวัตถุแปลกปลอมปิดกั้นช่องปล่อยอากาศอยู่ หรือไม่ได้เปลี่ยนเพนกรองอากาศตามรอบเวลาที่กำหนด	ลองปรับตำแหน่งการติดตั้งผลิตภัณฑ์เพื่อให้แน่ใจว่ามีพื้นที่ว่างเพียงพอ และตรวจสอบให้แน่ใจว่าเปลี่ยนเพนกรองอากาศได้อย่างอิงจากไฟแจ้งเตือนการเปลี่ยนเพนกรอง
หากพบอาการผิดปกติอื่นๆ นอกเหนือจากที่กล่าวมาข้างต้น โปรดติดต่อสายด่วนศูนย์บริการลูกค้า		

