



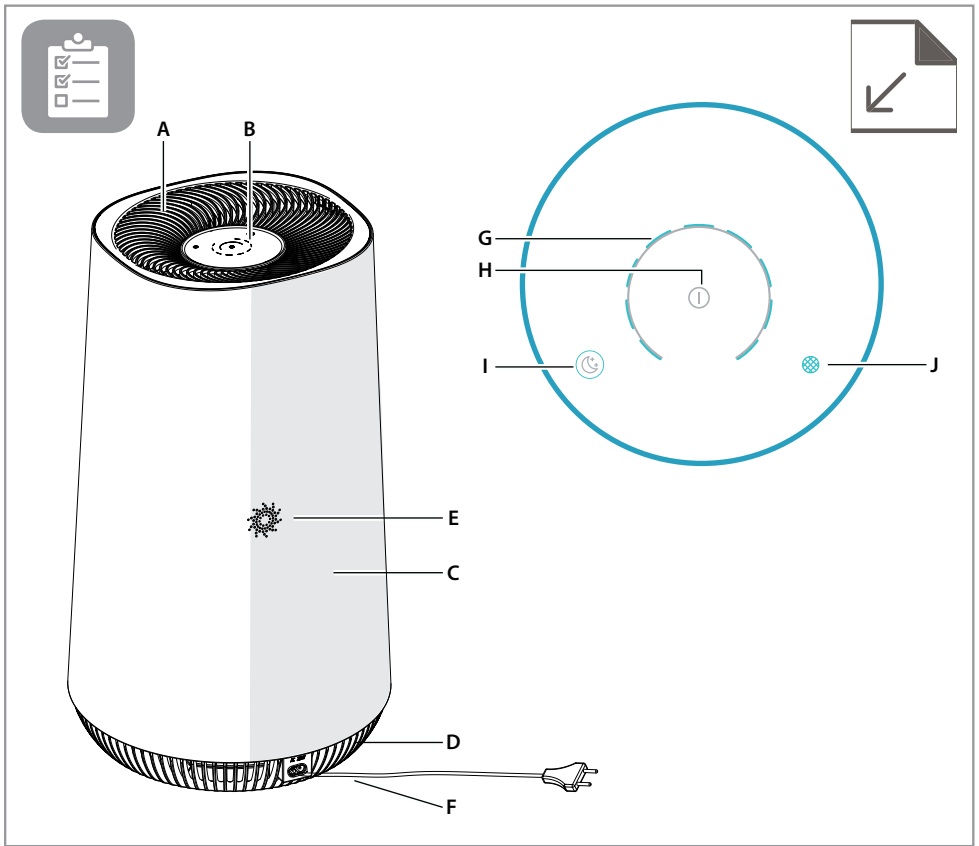
Instruction Book

คู่มือการใช้งาน

FLOW A4



Models/รุ่น:
FA41-400WT



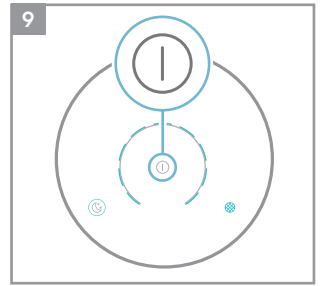
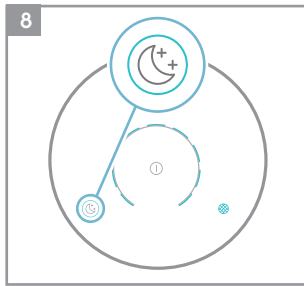
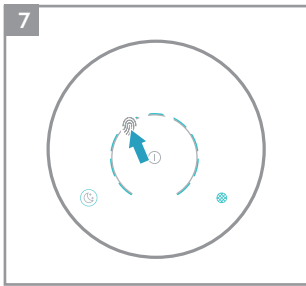
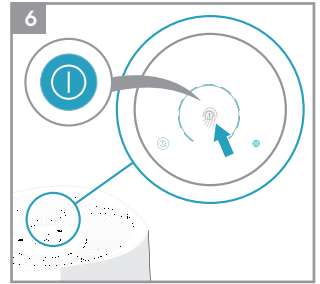
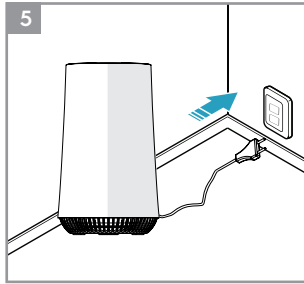
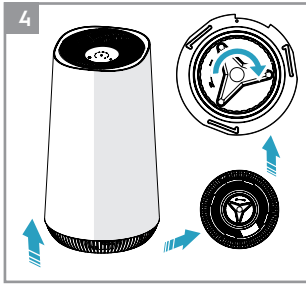
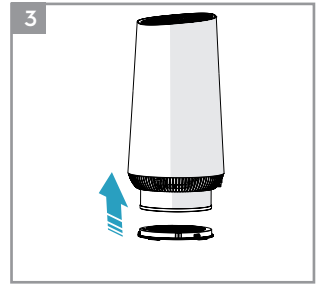
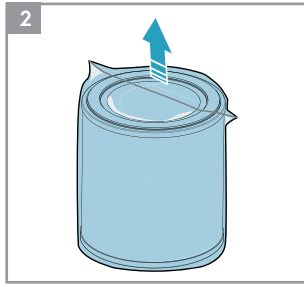
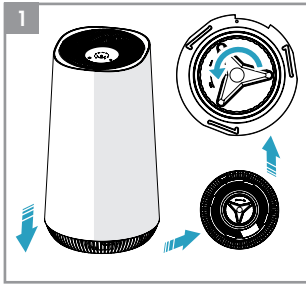
DESCRIPTION OF YOUR AIR PURIFIER FLOW A4

Appliance:

- A. Air outlet
- B. UI panel
- C. Main body
- D. Base
- E. Decoration holes
- F. Power cord

Control panel:

- G. Fan speed control
- H. Power on/off
- I. Sleep mode button & indicator
- J. Filter change reminder



SAFETY INFORMATION

This USER MANUAL provides specific operating instructions for your model. Use the unit only as instructed in this USER MANUAL. These instructions are not meant to cover every possible condition and situation that may occur. Common sense and caution must be practiced when installing, operating, and maintaining any appliance.

WARNING! Avoid fire hazard or electric shock. Do not use an extension cord or an adaptor plug. Do not remove any prong from the power cord. This appliance can be used in 50Hz or 60Hz power supply without any change.

Do not under any circumstances, cut, remove or bypass the grounding prong.

Do not store or use gasoline or other flammable vapors and liquids in the vicinity of this or any other appliance. Read product labels for flammability and other warnings.

Do not let water or any other liquid or flammable detergent enter the appliance to avoid electric shock and/or a fire hazard.

Do not touch the fan blade when removing the filter.

Children and Vulnerable People Safety

WARNING! Risk of suffocation, injury or permanent disability.

This appliance is not intended for use by persons (including children) with reduced physical, sensory or mental capabilities, or lack of experience and knowledge, unless they have been given supervision or instruction concerning use of the appliance by a person responsible for their safety. Children should be supervised to ensure that they do not play with the appliance.

Cleaning and user maintenance shall not be made by children without supervision.

Children under 3 years of age should be kept away from the appliance unless continuously supervised.

Keep all packaging away from children.

If the appliance has a child safety device, we recommend you activate it.

Electrical Information

WARNING! Avoid fire hazard or electric shock.

If you are not sure the outlet is adequately grounded or protected by a time delay fuse or circuit breaker, have a qualified electrician install the proper outlet according to the National Electrical Code and applicable local codes and ordinances.

Do not use an extension cord or an adapter plug.

Never unplug the unit by pulling on the power cord. Always grip the plug firmly and pull straight out from the receptacle.

Do not pinch, bend, or knot the power cord.

Do not cut or damage the power cord. If the power cord is damaged, it should only be replaced by an authorized Electrolux servicer. This unit contains no user-serviceable parts. Always call an authorized Electrolux servicer for repairs.

If the supply cord is damaged, it must be replaced by the manufacturer, its service agent or similarly qualified persons in order to avoid a hazard.

Be sure to unplug the unit before cleaning to prevent shock or fire hazards.

Safety Precautions

CAUTION! Avoid Serious Injury or Death.

Do not insert or place fingers or objects into the air discharge area or front grille of the unit.

Do not start or stop the unit by unplugging the power cord or turning off the power at the electrical box.

In the event of a malfunction (sparks, burning smell, etc.), immediately stop the operation, disconnect the power cord, and call an authorized Electrolux servicer. Do not operate the unit with wet hands.

Do not pull on the power cord.

CAUTION! Avoid Injury or damage to the unit or other property.

Do not direct airflow at fireplaces or other heat related sources as this could cause flare ups.

Do not climb on or place objects on the unit.

Do not hang objects off the unit.

Do not place containers with liquids on the unit.

Turn off the unit at the power source when it will not be used for an extended period of time.

Operate the unit with air filter in place.

Do not block or cover the intake grille, discharge area and outlet ports.

Ensure that any electrical/electronic equipment is 30 cm away from the unit.

DISPOSAL



This symbol on the product indicates that this product contains a battery which shall not be disposed with normal household waste..



This symbol on the product or on its packaging indicates that the product may not be treated as household waste.

To recycle your product, please take it to an official collection point or to an Electrolux service center that can remove and recycle the battery and electric parts in a safe and professional way. Follow your country's rules for the separate collection of electrical products and rechargeable batteries.

Thank you for choosing the Electrolux air purifier.

Always use original accessories and spare parts to get the best results. This product is designed with the environment in mind. All plastic parts are marked for recycling purposes.

BEFORE STARTING

- Read this manual carefully.
- Check that all parts described are included.
- Pay special attention to the safety precautions!

SET UP

The filters have to be installed before use.

Caution: Switch off the device before installing filters.

- 1 Open the base of the filter**
Open the product by rotating the base in anticlockwise direction with the handle provided at the bottom till it comes loose (ref. picture 1).
- 2 Take out the filter and remove the filter bag**
Carefully remove the filter incl. plastic packaging from the unit and break open the plastic bag and discard appropriately (ref. picture 2).
- 3 Install the filter**
Carefully insert the filter back into the product without the plastic packaging (either end of the filter works). Take care that the filter is placed in the center of the cavity (ref. picture 3).
- 4 Close the base**
Close the product by rotating the base in clockwise direction with the handle provided at the bottom till it is securely in place. There two opposing triangular marks on the base of the product to identify the leading edge for turning (ref. picture 4).

OPERATION

Caution: After filter is installed correctly, please ensure product is placed on a level surface before proceeding further. Ensure there is enough free space on top of and around the product.

5 Connect the power plug.

6 Power on

Power on the product by gently touching the ON/OFF icon on the center of the product (ref. picture 6).

7 Air speed control

Change the fan speed by gently touching desired fan speed icon on the product. You can also slide your finger across the arc to change fan speed, Low speed as default setting and if select Max fan speed, it will reach the Max fan speed within 20s. (ref. picture 7).

8 Sleep mode

Chose the SLEEP mode by gently touching "☾" icon on the product. In SLEEP mode unit will operate at the low noise level and all indicators except for SLEEP icon will go off. (ref. picture 8).

9 Power off

Power down the product by gently touching the ON/OFF icon on the center of the product (ref. picture 9).

FILTER CHANGE INDICATOR

10 The filter change indicator will light up to remind you to change the filter.

- When filter change indicator flicker with red light, please replace the filter and reset the filter change indicator.
- When filter change indicator stop flicker and the red light fix, please replace the filter immediately and reset the filter change indicator.

11 Filter change indicator reset operation

Press the filter change button "🌐" for 3s and filter change indicator will reset, then red light will go off.

CARE AND CLEANING

12 Unplug the appliance before cleaning to prevent shock or fire hazards. Use a damp cloth or a vacuum cleaner with soft brush to clean your air purifier.

13 The plastic part of the cabinet and top may be cleaned with an oil-free cloth or washed with a cloth dampened in a solution of warm water and mild liquid dishwashing detergent. Be sure to wring excess water from the cloth before wiping around the controls. Excess water in or around the controls may cause damage to the appliance.

14 Never use harsh cleaners, wax or polish when cleaning the unit.

STORAGE

15 If you are not planning to use the appliance for a long time, cover it with plastic or return it to its carton.

NOTE: The multi-layer filter can not be washed, it can only be replaced.

CAUTION!

Do not touch the fan blade when removing the multi-layer filter.

ERROR CODE

16 Fan failure error code, when fan failure occurs, the light of screen will all go off and the unit can't be operated then.

TROUBLESHOOTING

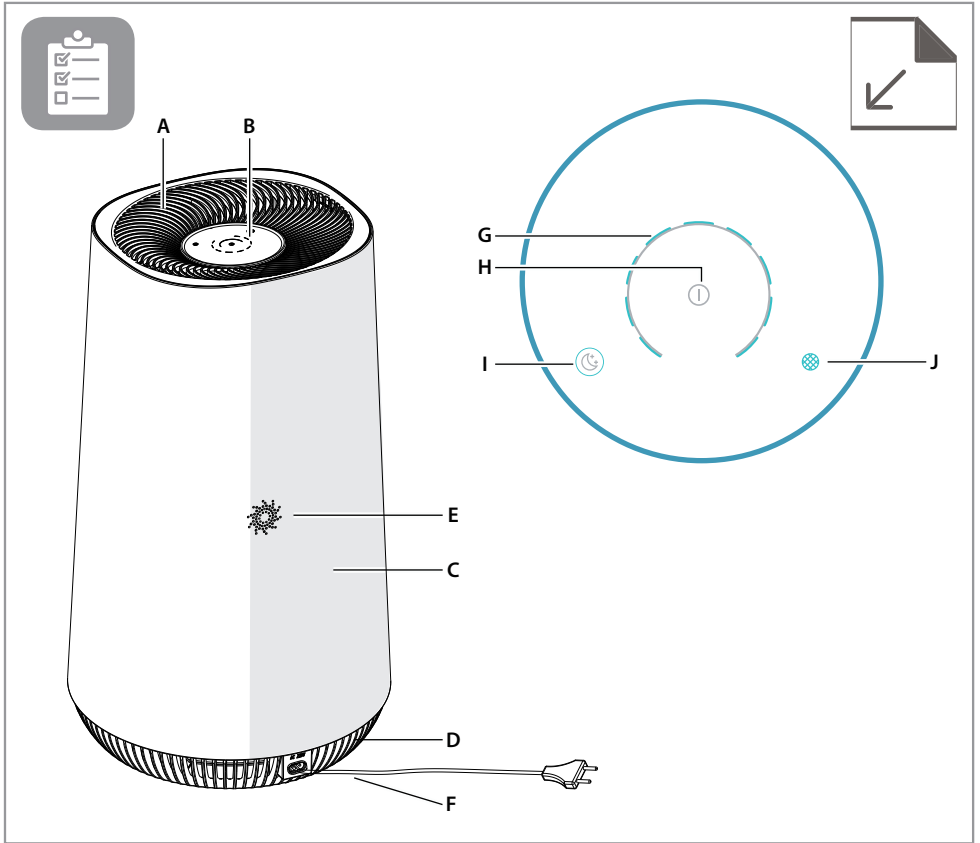
When fault indicators show that the system is not operating properly, perform the following check.

Commonly Asked Questions & Topics

Carry out the operations below for commonly-occurring questions or faults.

Questions or Faults	Possible Diagnosis	Corrective Steps / Reasoning
Can the filters be washed?	NO	Replace the compound filter instead of wash, the pre-filter can be wiped.
The control panel does not seem to work.	Power issue or the filter compartment if unlocked.	Check if the equipment is powered on and confirm whether the filter compartment door is locked.
The equipment emits a lot of noise.	The installation location is not at even level or the filter is not properly inserted.	Install the equipment on a level surface and re-confirm filter installation position and order.
The equipment operates normally but the outgoing air volume is significantly reduced.	The outlet might be blocked by a foreign object or the filter has not been replaced in a timely manner.	Please re-adjust the equipment installation position to ensure enough space is reserved, and confirm that filter have been replaced according to filter replacement indicator status.
If the fault encountered is not listed above, please call the Customer Service Hotline.		

The software in the air purifier is partly based on free and open source software. To see the full copyright information and applicable license terms, please visit: www.electrolux.com



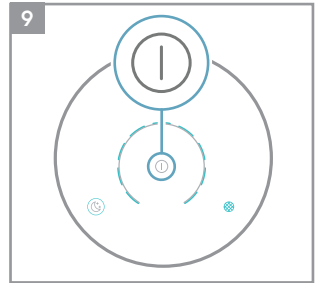
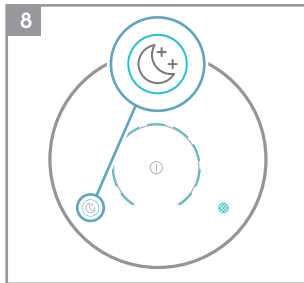
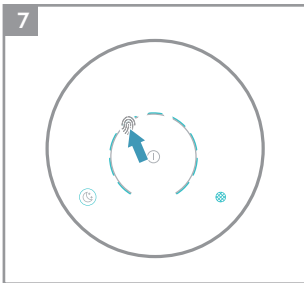
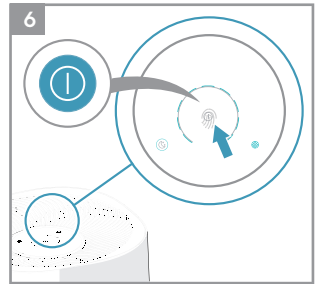
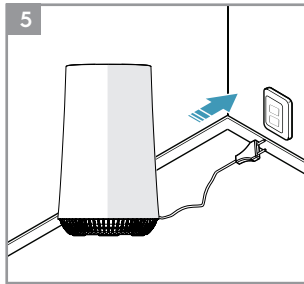
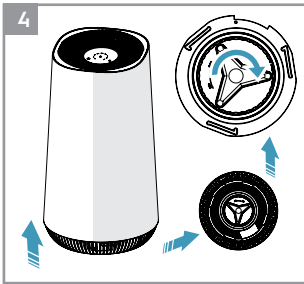
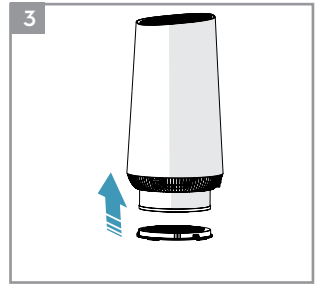
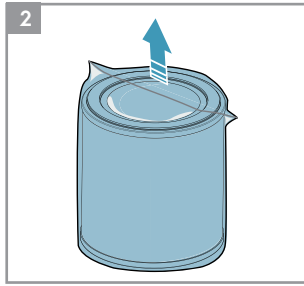
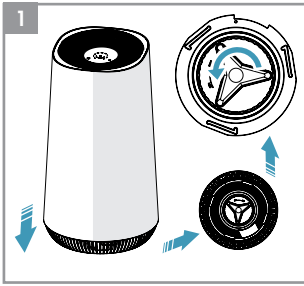
คำอธิบายผลิตภัณฑ์สำหรับเครื่องฟอกอากาศ FLOW A4 ของท่าน

ตัวเครื่อง:

- A. ช่องลมออก
- B. แผงควบคุม UI
- C. ตัวเครื่องหลัก
- D. ฐาน
- E. ฟิลเตอร์ความละเอียดสูง
- F. สายไฟ

แผงควบคุม:

- G. ปุ่มควบคุมความเร็วพัดลม
- H. เปิด/ปิดเครื่อง
- I. ปุ่มเลือกโหมด Sleep
- J. โฟกัสต่อการปรับเปลี่ยนโหมด



ข้อมูลด้านความปลอดภัย

คู่มือการใช้งานนี้อธิบายรายละเอียดเกี่ยวกับการใช้งานผลิตภัณฑ์รุ่นนี้ โปรดใช้งานผลิตภัณฑ์ตามคำแนะนำในคู่มือการใช้งานนี้เท่านั้น คำแนะนำสำหรับการใช้งานผลิตภัณฑ์ในคู่มือนี้อาจไม่ครอบคลุมบางเงื่อนไขและสถานการณ์ซึ่งอาจเกิดขึ้นได้ โปรดใช้วิจารณญาณและใช้ความระมัดระวัง เมื่อติดตั้งใช้งาน และบำรุงรักษาผลิตภัณฑ์

คำเตือน! เพื่อหลีกเลี่ยงความเสี่ยงในการถูกไฟฟ้าช็อตหรือเกิดเพลิงไหม้ ห้ามใช้สายไฟฟ่วงหรือปลั๊กฟ่วง ห้ามถอดขาออกจากปลั๊กไฟ ใช้งานผลิตภัณฑ์ที่ติดตั้งแหล่งจ่ายไฟ 50 หรือ 60 เฮิร์ตซ์โดยไม่เปลี่ยนแปลงแก้ไข

ห้ามตัด ถอด หรือทำบายพาสขากราวด์โดยเด็ดขาด

ห้ามจัดเก็บหรือใช้น้ำมันเบนซิน หรือก๊าซและของเหลวไวไฟประเภทอื่นๆ ใกล้ผลิตภัณฑ์นี้ หรือเครื่องใช้ไฟฟ้าอื่นๆ โปรดอ่านฉลากผลิตภัณฑ์สำหรับข้อมูลเกี่ยวกับการตัดไฟและคำเตือนอื่นๆ

ระมัดระวังอย่าให้น้ำ หรือของเหลวประเภทอื่นๆ หรือน้ำยาทำความสะอาดที่ตัดไฟได้เข้าไปในเครื่อง เพื่อหลีกเลี่ยงความเสี่ยงในการถูกไฟฟ้าช็อต และ/หรือเกิดเพลิงไหม้

ห้ามสัมผัสใบพัดลมขณะถอดแผ่นกรอง

ความปลอดภัยของเด็กและผู้ที่มีความเสี่ยง

คำเตือน! เสี่ยงต่อการขาดอากาศหายใจ ได้รับบาดเจ็บ หรือถูกพลาสมาพลาสมา

เครื่องใช้ไฟฟ้านี้ไม่ได้มีไว้สำหรับใช้งานโดยบุคคล (รวมทั้งเด็ก) ที่มีร่างกาย ประสาทสัมผัส จิตใจไม่สมบูรณ์หรือขาดประสบการณ์และความรู้ เว้นแต่จะได้รับการดูแลหรือคำแนะนำเกี่ยวกับการใช้เครื่องใช้ที่รับประกันพร้อมด้านความปลอดภัยของกลุ่มคนดังกล่าว เด็กควรได้รับการดูแล ไม่เล่นกับเครื่องใช้ไฟฟ้า

ห้ามให้เด็กทำความสะอาดและบำรุงรักษาเครื่องโดยไม่ได้รับการดูแล

เด็กที่มีอายุต่ำกว่า 3 ปีควรอยู่ห่างจากผลิตภัณฑ์นี้เว้นแต่จะได้รับการดูแลตลอดเวลา

เก็บบรรจุภัณฑ์ทั้งหมดให้พ้นมือเด็ก

หากเครื่องใช้นี้มีอุปกรณ์เพื่อความปลอดภัยสำหรับเด็ก ขอแนะนำให้ท่านเปิดใช้งาน

ข้อมูลทางไฟฟ้า

คำเตือน! เพื่อหลีกเลี่ยงความเสี่ยงในการถูกไฟฟ้าช็อต

หรือเกิดเพลิงไหม้

หากท่านไม่แน่ใจว่าท่านมีไฟฟ้ามีการต่อสายดิน หรือได้รับการป้องกันโดยติดตั้งฟิวส์ช่วงเวลา หรือเบรกเกอร์ไว้หรือไม่ ควรให้ช่างไฟฟ้าที่มีคุณสมบัติเหมาะสมเป็นผู้ดำเนินการติดตั้ง ท่านมีไฟฟ้าโดยยึดถือปฏิบัติตามมาตรฐานการติดตั้งทางไฟฟ้าสำหรับประเทศไทย รวมถึงกฎและมาตรฐานท้องถิ่นทั้งหมดที่บังคับไว้

ห้ามใช้สายไฟฟ่วงหรือปลั๊กพ่วง

ห้ามถอดปลั๊กโดยการดึงที่สายไฟ ให้จับที่ปลั๊กให้แน่นและดึงออกตรงๆ จากตัวรับ

ห้ามหนีบ ปิด หรือบ้วนสายไฟ

ห้ามตัดหรือทำให้เกิดความเสียหายกับสายไฟ หากสายไฟชำรุด ควรให้ช่างจากศูนย์บริการลูกค้าอิเล็กทรอนิกส์อย่างเป็นทางการเป็นผู้เปลี่ยน ผลิตภัณฑ์นี้มีชิ้นส่วนที่ผู้ใช้ไม่สามารถติดตั้งด้วยตนเองได้ โปรดติดต่อศูนย์บริการลูกค้าอิเล็กทรอนิกส์อย่างเป็นทางการเพื่อขอความช่วยเหลือส่วนดังกล่าวทุกครั้ง ถ้าสายไฟเกิดความเสียหาย โปรดให้ผู้ผลิต ตัวแทนฝ่ายบริการ หรือบุคคลที่มีความชำนาญเป็นผู้เปลี่ยนสายไฟเพื่อหลีกเลี่ยงอันตรายจากไฟฟ้า

ถอดปลั๊กไฟออกก่อนทำความสะอาดทุกครั้งเพื่อป้องกันไม่ให้เกิดไฟฟ้าช็อตหรือไฟไหม้

ข้อควรระวังเพื่อความปลอดภัย

ข้อควรระวัง! เพื่อป้องกันไม่ให้เกิดการบาดเจ็บรุนแรง หรือถึงขั้นเสียชีวิต

ห้ามหนีบตัวมือหรือวัตถุอื่น ๆ เข้าไปในบริเวณช่องปลั๊กอากาศหรือตะแกรงด้านหน้าของตัวเครื่อง

ห้ามเปิดหรือปิดเครื่องโดยถอดปลั๊กไฟออก หรือปิดเครื่องจากสองฟีกสายไฟ

ในกรณีที่เกิดความผิดปกติ (เกิดประกายไฟ มีกลิ่นไหม้ ฯลฯ)

ให้หยุดใช้งานเครื่องทันที ถอดปลั๊กไฟ จากนั้นติดต่อศูนย์บริการลูกค้าอิเล็กทรอนิกส์อย่างเป็นทางการ

ห้ามใช้งานเครื่องขณะมือเปียก

ห้ามดึงสายไฟ

ข้อควรระวัง! เพื่อป้องกันไม่ให้เกิดการบาดเจ็บ หรือเกิดความเสียหายต่อผลิตภัณฑ์หรือทรัพย์สินอื่นๆ

ห้ามหันทิศทางลมไปยังตาไฟ หรือแหล่งกำเนิดความร้อนอื่นๆ โดยตรง ไม่เช่นนั้นอาจก่อให้เกิดประกายไฟได้

ห้ามปีนป่ายหรือวางสิ่งของไว้บนตัวเครื่อง

ห้ามแขวนสิ่งของไว้กับตัวเครื่อง

ห้ามวางภาชนะที่บรรจุของเหลวไว้บนตัวเครื่อง

ปิดเครื่องจากแหล่งจ่ายไฟฟ้าหากคิดว่าไม่ได้ใช้งานเครื่องเป็นเวลานาน

ใช้งานเครื่องในขณะที่ประกอบเพนกรองอากาศอยู่

ห้ามปิดกั้นหรือครอบตะแกรงรับลมเข้า บริเวณช่องปลั๊กอากาศและช่องระบายอากาศ

ตรวจสอบให้แน่ใจว่าวางตัวเครื่องไว้ห่างจากอุปกรณ์ไฟฟ้า/อิเล็กทรอนิกส์ 30 ซม.

การทิ้งผลิตภัณฑ์



สัญลักษณ์นี้ที่ตัวผลิตภัณฑ์ เป็นการบ่งชี้ว่า

ผลิตภัณฑ์นี้มีแบตเตอรี่ซึ่งไม่ควรทิ้งรวมกับขยะทั่วไปภายในครัวเรือน



สัญลักษณ์นี้ที่ตัวผลิตภัณฑ์หรือบรรจุภัณฑ์

เป็นการบ่งชี้ว่าผลิตภัณฑ์ดังกล่าวไม่ควรนำไปกำจัดทิ้งเหมือนขยะทั่วไปในครัวเรือน

สำหรับการรีไซเคิลผลิตภัณฑ์ โปรดนำไปที่ศูนย์แยกอย่างเป็นทางการหรือศูนย์บริการลูกค้าอิเล็กทรอนิกส์ที่สามารถถอดและรีไซเคิลแบตเตอรี่และชิ้นส่วนไฟฟ้าต่างๆ ได้ด้วยวิธีการที่ปลอดภัย และมีความรู้ความชำนาญ ปฏิบัติตามกฎหมายในประเทศของท่าน สำหรับการรวบรวมและคัดแยกผลิตภัณฑ์ไฟฟ้าและแบตเตอรี่แบบชาร์จไฟได้

ขอขอบคุณที่เลือกใช้ผลิตภัณฑ์ที่เครื่องฟอกอากาศของอิเล็กทรอนิกส์

โปรดใช้อุปกรณ์เสริมและชิ้นส่วนอะไหล่ทุกครั้งที่เพื่อพลัสฟิร์ทที่ดีที่สุด ผลิตภัณฑ์นี้ถูกออกแบบโดยคำนึงถึงสิ่งแวดล้อม ชิ้นส่วนทั้งหมดที่ทำจากพลาสติกจะมีเครื่องหมายกำกับไว้เพื่อวัตถุประสงค์การรีไซเคิล

ก่อนเริ่มใช้งาน

- โปรดอ่านคู่มือเล่มนี้ให้ละเอียดครบถ้วน
- ตรวจสอบให้แน่ใจว่ามีส่วนต่างๆ ให้มาครบถ้วนตามที่ระบุไว้
- โปรดใส่ถังข้อควรระวังเพื่อความปลอดภัย!

การประกอบ

ต้องประกอบเพนกรองอากาศก่อนเริ่มใช้งาน

ข้อควรระวัง: ปิดเครื่องก่อนประกอบเพนกรองอากาศ

1

เปิดฐานรองเพนกรองอากาศ

เปิดผลิตภัณฑ์โดยจับที่มือจับซึ่งอยู่ด้านล่างและหมุนฐานรองตัวเครื่องทวนเข็มนาฬิกาเพื่อคลายออก (ดูรูปที่ 1)

2

นำเพนกรองอากาศออกจากตัวเครื่องและถอดถุงบรรจุภัณฑ์ออก

ค่อยๆ นำเพนกรองและถุงบรรจุภัณฑ์พลาสติกออกจากตัวเครื่อง แกะถุงพลาสติกออกและทิ้งให้เรียบร้อย (ดูรูปที่ 2)

3

ประกอบเพนกรองอากาศ

หลังจากแกะถุงบรรจุภัณฑ์พลาสติกออกแล้ว ค่อยๆ ใส่เพนกรองอากาศกลับเข้าไปยังตัวเครื่อง (ใส่ได้ทั้งสองด้าน) ตรวจสอบให้แน่ใจว่าประกอบเพนกรองเข้าไปในตำแหน่งกึ่งกลางของช่อง (ดูรูปที่ 3)

4

ปิดฐานรอง

ปิดผลิตภัณฑ์โดยจับที่มือจับซึ่งอยู่ด้านล่างและหมุนฐานรองตัวเครื่องตามเข็มนาฬิกาจนล็อกเข้าที่ เครื่องหมายถึง 2 อันที่อยู่บนฐานรองผลิตภัณฑ์ที่มีไว้บ่งชี้ขอบสำหรับหมุน (ดูรูปที่ 4)

การใช้งาน

ข้อควรระวัง: หลังจากประกอบแผ่นกรองอากาศเสร็จเรียบร้อยแล้ว ตรวจสอบให้แน่ใจว่าวางผลิตภัณฑ์ไว้บนพื้นผิวที่เรียบก่อนดำเนินการขั้นตอนต่อไป ตรวจสอบให้แน่ใจว่ามีพื้นที่ว่างที่ด้านบนและรอบๆ ผลิตภัณฑ์เพียงพอ

5 ต่อบลิทไฟ


6 เปิดเครื่อง

แต่เมื่อคอน ON/OFF ที่อยู่ในตำแหน่งกลางเครื่องเบาๆ เพื่อเปิดเครื่อง (ดูรูปที่ 6)

7 ควบคุมความเร็วพัดลม

แต่เมื่อคอนความเร็วพัดลมที่ต้องการเบาๆ เพื่อปรับระดับความเร็วพัดลม นอกจากนี้คุณยังสามารถบิดนิ้วตามเส้นโค้งเพื่อปรับระดับความเร็วพัดลมได้เช่นกัน สำหรับค่าเริ่มต้นจากโรงงาน ความเร็วพัดลมจะอยู่ที่ระดับต่ำ หากเลือกความเร็วพัดลมสูงสุด เครื่องจะปรับการทำงานเป็นความเร็วพัดลมสูงสุดภายใน 20 วินาที (ดูรูปที่ 7)

8 โหมด Sleep

แต่เมื่อคอน “” เบาๆ เพื่อเลือกโหมด Sleep เมื่ออยู่ในโหมด Sleep เครื่องจะทำงานด้วยระดับเสียงที่ต่ำและไฟแสดงสถานะทั้งหมด ยกเว้นไอคอน SLEEP จะดับ (ดูรูปที่ 8)

9 ปิดเครื่อง

แต่เมื่อคอน ON/OFF ที่อยู่ในตำแหน่งกลางเครื่องเบาๆ เพื่อปิดเครื่อง (ดูรูปที่ 9)

ไฟแจ้งเตือนการเปลี่ยนแผ่นกรอง

10 ไฟแจ้งเตือนการเปลี่ยนแผ่นกรองจะติดสว่างเพื่อแจ้งให้ท่านทราบว่าถึงเวลาเปลี่ยนแผ่นกรองอากาศ

- หากไฟแจ้งเตือนการเปลี่ยนแผ่นกรองกะพริบเป็นสีแดง โปรดเปลี่ยนแผ่นกรองอากาศและรีเซ็ตไฟแจ้งเตือนการเปลี่ยนแผ่นกรอง
- หากไฟแจ้งเตือนการเปลี่ยนแผ่นกรองหยุดกะพริบและสว่างค้างเป็นสีแดง โปรดเปลี่ยนแผ่นกรองอากาศทันที และรีเซ็ตไฟแจ้งเตือนการเปลี่ยนแผ่นกรอง

11 ขั้นตอนการรีเซ็ตไฟแจ้งเตือนการเปลี่ยนแผ่นกรอง

กดปุ่มเปลี่ยนแผ่นกรอง  ค้างไว้ 3 วินาทีเพื่อรีเซ็ตไฟแจ้งเตือนการเปลี่ยนแผ่นกรอง หลังจากนั้นไฟสีแดงจะดับลง

การดูแลรักษาความสะอาด

12 ถอดปลั๊กไฟออกก่อนทำความสะอาดทุกครั้งเพื่อป้องกันไม่ให้เกิดไฟฟ้าช็อตหรือไฟไหม้ ใช้ผ้าชุบน้ำบิดหมาดหรือใช้เครื่องดูดฝุ่นร่วมกับแปรงขนนุ่มทำความสะอาดเครื่องกรองอากาศของท่าน

13 สำหรับชิ้นส่วนที่เป็นพลาสติก รวมถึงด้านบนของตัวเครื่อง ท่านสามารถเช็ดทำความสะอาดด้วยผ้าที่ปราศจากน้ำมัน หรือใช้ผ้าชุบน้ำยาล้างจานอ่อนๆ พรมน้ำอุ่นเช็ดทำความสะอาด ต้องให้แน่ใจว่าน้ำออกจากพียงหมดก่อนที่จะเช็ดทำความสะอาดรอบๆ แผงควบคุมนำที่ติดค้างอยู่รอบๆ แผงควบคุมอาจทำให้ผลิตภัณฑ์ได้รับความเสียหายได้

14 ห้ามใช้น้ำยาทำความสะอาดที่มีฤทธิ์รุนแรง แวกซ์ หรือน้ำยาขัดทำความสะอาดผลิตภัณฑ์โดยเด็ดขาด

การเก็บรักษา

15 หากท่านคาดว่าจะไม่ได้ใช้งานเครื่องเป็นเวลานาน ให้ใช้พลาสติกคลุมตัวเครื่องไว้ หรือเก็บไว้ในกล่องบรรจุภัณฑ์

หมายเหตุ: ท่านไม่สามารถล้างทำความสะอาดแผ่นกรองแบบหลายชั้นได้ ต้องเปลี่ยนใหม่เท่านั้น

ข้อควรระวัง!

ห้ามสัมผัสใบพัดลมขณะถอดแผ่นกรองแบบหลายชั้น

รหัสข้อผิดพลาด

16 รหัสข้อผิดพลาดสำหรับพัดลม เมื่อเกิดข้อผิดพลาดขึ้น ไฟทั้งหมดบนหน้าจจะดับลง แลท่านจะไม่สามารถใช้งานเครื่องได้

การแก้ไขปัญหา

เมื่อไฟแสดงสถานะความผิดพลาดแจ้งให้ท่านทราบว่าระบบทำงานไม่ถูกต้อง ให้ท่านตรวจสอบรายการต่างๆ ดังนี้

คำถามที่พบบ่อย และความผิดปกติต่างๆ

ในกรณีที่ท่านมีข้อสงสัยหรือพบอาการผิดปกติ ให้ปฏิบัติตามขั้นตอนดังต่อไปนี้

ข้อสงสัย หรืออาการผิดปกติ	สาเหตุที่เป็นไปได้/เหตุผล	การแก้ไขปัญหา/เหตุผล
ล้างทำความสะอาดแผ่นกรองอากาศ ได้หรือไม่	ไม่ได้	เปลี่ยนแผ่นกรองอากาศใหม่เท่านั้น
แผงควบคุมไม่ทำงาน	มีปัญหากับสายกำลังไฟฟ้า หรือช่องใส่ แผ่นกรองอากาศ หากไม่ได้ล็อกเข้าที่	ตรวจสอบว่าเปิดเครื่องแล้วใช่หรือไม่ รวมถึงตรวจสอบว่าฝาปิดช่องใส่แผ่นกรอง อากาศล็อกเข้าที่หรือไม่
มีสัญญาณรบกวนมาจากอุปกรณ์	ไม่ได้ติดตั้งผลิตภัณฑ์ไว้บนพื้นผิวที่เรียบ หรือประกอบแผ่นกรองอากาศไม่ถูกต้อง	ติดตั้งผลิตภัณฑ์ไว้บนพื้นผิวที่เรียบ และตรวจสอบตำแหน่งและขั้นตอนการประกอบ แผ่นกรองอากาศใหม่อีกครั้ง
ผลิตภัณฑ์ทำงานปกติแต่ระดับแรงลม ที่ปล่อยออกมาลดลงมาก	อาจมีวัตถุแปลกปลอมปิดกั้นช่องปล่อย อากาศอยู่ หรือไม่ได้เปลี่ยนแผ่นกรอง อากาศตามรอบเวลาที่กำหนด	ลองปรับตำแหน่งการติดตั้งผลิตภัณฑ์ เพื่อให้แน่ใจว่ามีพื้นที่ว่างเพียงพอ และตรวจสอบให้แน่ใจว่าเปลี่ยนแผ่นกรอง อากาศโดยอ้างอิงจากไฟแจ้งเตือนการเปลี่ยน แผ่นกรอง
หากพบอาการผิดปกติอื่นๆ นอกเหนือจากที่กล่าวมาข้างต้น โปรดติดต่อสายด่วนศูนย์บริการลูกค้า		

ซอฟต์แวร์ในเครื่องฟอกอากาศ บางส่วนเป็นซอฟต์แวร์ที่เปิดให้ใช้ฟรี

กรุณาตรวจสอบข้อมูลลิขสิทธิ์ฉบับเต็มและข้อกำหนดสิทธิการใช้งาน ได้ที่ : www.electrolux.com

