

9. การแก้ไขปัญหา

9.1 ปัญหาที่อาจเกิดขึ้น

ปัญหาบางอย่างเกิดจากผู้ใช้ขาดการดูแลและบำรุงรักษาเครื่อง ซึ่งแก้ไขได้ง่ายๆ โดยไม่ต้องโทรเรียกช่าง, ก่อนติดต่อศูนย์บริการใกล้บ้าน โปรดตรวจสอบเครื่องตามรายการดังตาราง เมื่อจัดปัญหาได้แล้วให้กดปุ่ม เริ่ม/หยุด เพื่อเริ่มโปรแกรมใหม่

หากตรวจสอบทุกอย่างแล้วยังไม่สามารถแก้ไขปัญหาได้ โปรดติดต่อศูนย์บริการใกล้บ้าน

 ข้อควรระวัง: ปิดเครื่องทุกครั้งก่อนทำการตรวจสอบ

รหัสข้อผิดพลาด :

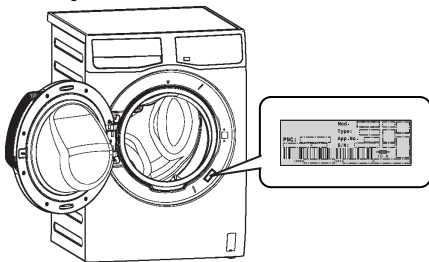
<i>E10</i>	เครื่องไม่เติมน้ำหรือเติมน้ำแล้วไม่มีน้ำในถังซัก
<i>E20</i>	เครื่องไม่ทำการระบายน้ำ
<i>E40</i>	ประตูเครื่องเปิดอยู่หรือปิดไม่สนิท โปรดตรวจสอบประตูเครื่อง !
<i>EHO</i>	แรงดันไฟฟ้าจากแหล่งจ่ายไฟฟ้าไม่เสถียร ให้รอนจนกระทั่งแรงดันไฟฟ้ากลับมาปกติ
<i>E91</i>	ไม่มีการเชื่อมต่อสัญญาณทางไฟฟ้าระหว่างอุปกรณ์อิเล็กทรอนิกส์ภายในเครื่อง, ให้ปิดและเปิดเครื่องอีกครั้ง
<i>EFO</i>	มีน้ำรั่วภายในเครื่องซักผ้า โปรดติดต่อศูนย์บริการ

ความผิดปกติที่เกิด	สาเหตุที่เป็นไปได้	แนวทางแก้ไข
เครื่องซักผ้าไม่ทำงาน:	ยังไม่ได้ปิดประตูเครื่อง (รหัส: E40)	ปิดประตูให้สนิท
	ยังไม่ได้เสียบปลั๊กไฟหรือเสียบปลั๊กไม่สนิท	เสียบปลั๊กไฟหรือเสียบปลั๊กให้แน่น
	ไม่มีกระแสไฟที่เต้าเสียบ	โปรดตรวจสอบการติดตั้งระบบไฟภายในบ้าน
	ยังไม่กดปุ่ม Start/Pause	กดปุ่ม Start/Pause
	โปรแกรม Delay End (หน่วงเวลา) ทำงานอยู่	หากต้องการดำเนินการซักทันที ให้ทำการยกเลิกโปรแกรม Delay End
	แหล่งจ่ายไฟฟ้าแรงดันไม่เสถียร (รหัส "EHO" แสดงที่จอแสดงผล)	รอนจนกระทั่งแรงดันไฟฟ้าคงที่ เครื่องซักผ้าจะเริ่มทำงานอัตโนมัติ
น้ำไม่เข้าเครื่องซักผ้า:	ก๊อกน้ำปิดอยู่ (รหัส: E 10)	เปิดก๊อกน้ำ
	ท่อน้ำเข้า ดันหรือหักงอ (รหัส: E 10)	ตรวจสอบการต่อท่อน้ำเข้า
	ตัวกรองท่อน้ำเข้าอุดตัน (รหัส: E 10)	ทำความสะอาดตัวกรองท่อน้ำเข้า
	ประตูเครื่องปิดไม่สนิท (รหัส: E40)	ปิดประตูให้สนิท
น้ำเข้าเครื่องซักผ้าและระบายออกทันที:	ปลายท่อระบายน้ำอยู่ต่ำเกินไป (รหัสข้อผิดพลาด: E 10)	ให้ดูข้อมูลอ้างอิงในหัวข้อ "ระบบระบายน้ำ" หน้า 63
เครื่องซักผ้าไม่ระบายน้ำทิ้งและ/หรือไม่ปั่นหมาด:	ท่อระบายน้ำตันหรือหักงอ (รหัส:E20)	ตรวจสอบการต่อท่อระบายน้ำ
	ตัวเลือกเสริม "Rinse Hold" ใช้งานอยู่	กดปุ่ม Start/Pause เพื่อระบายน้ำ
	ผ้าไม่ได้กระจายตัวอยู่ในถังซักอย่างทั่วถึง	หยุดเครื่องชั่วคราว จากนั้นทำการกระจายผ้าออกให้ทั่วถึง

ความผิดปกติที่เกิด	สาเหตุที่เป็นไปได้	แนวทางแก้ไข
มีน้ำค้างอยู่ในถังซัก:	ใส่ผงซักฟอกมากเกินไป หรือใช้ผงซักฟอกไม่เหมาะสม (เกิดฟองมากเกินไป)	ลดปริมาณสารซักฟอก หรือใช้สารซักฟอกอื่น
	ตรวจสอบว่ามีรอยรั่วที่จุดใด ในการต่อ ท่อน้ำเข้าหรือไม่ ให้ทำการระบายน้ำออก จากถังซักให้หมด แล้วตรวจดูถังซักยัง เปียกหรือมีน้ำอยู่หรือเปล่า	ตรวจสอบการต่อท่อน้ำเข้า
	ท่อระบายน้ำชำรุดเสียหาย	เปลี่ยนท่อน้ำเข้าใหม่
	มีน้ำรั่วภายในเครื่องซักผ้า (รหัส: EFO)	ปิดเครื่องซักผ้าและปิดน้ำ โปรดติดต่อศูนย์บริการใกล้บ้าน
ผลการซัก ไม่น่าพอใจ:	ใช้สารซักฟอกน้อยเกินไป หรือใช้สาร ซักฟอก ที่ไม่เหมาะสม	เพิ่มปริมาณสารซักฟอก หรือใช้สาร ซักฟอกอื่น (ดูหน้า 52)
	มีคราบสกปรกฝังแน่น ที่ไม่ได้ขจัดก่อนซัก	ใช้ผลิตภัณฑ์ที่มีจำหน่ายทั่วไป ในการขจัดคราบติดแน่น
	เลือกอุณหภูมิสำหรับการซัก ไม่ถูกต้อง	ตรวจสอบว่า เลือกอุณหภูมิถูกต้อง หรือไม่
	บรรจุผ้ามากเกินไป	ลดปริมาณผ้า
ไม่สามารถเปิด ประตูเครื่องได้:	โปรแกรมยังทำงานอยู่	รอนจนสิ้นสุดการซัก
	มีน้ำค้างอยู่ในถังซัก	ระบายน้ำออกจากถังซักเพื่อให้ประตู คลายล็อก (ศึกษารายละเอียดที่หัวข้อ “การเปิดประตูเครื่องซักผ้า” หน้า 49)
	ปัญหานี้อาจเกิดจากข้อผิดพลาดของ เครื่องเอง	กรุณาติดต่อศูนย์บริการ และหาก ต้องการเปิดประตูเครื่องซักผ้า กรุณา อ่านหัวข้อ “การเปิดประตูกรณีฉุกเฉิน” ในหน้าถัดไปโดยละเอียด
เครื่องสั่น หรือส่งเสียงดัง:	ต้องนำสลักยึดป้องกันระหว่างการขนส่ง และบรรจุภัณฑ์ออก ก่อนใช้เครื่อง	ตรวจสอบว่า ติดตั้งเครื่องถูกต้อง หรือไม่
	ยังไม่ได้ปรับระดับขาตั้ง	ตรวจสอบว่า ตั้งเครื่องในแนว ระนาบ ถูกต้องหรือไม่
	ผ้าไม่ได้กระจายตัว อยู่ในถังซักอย่างทั่วถึง	หยุดเครื่องชั่วคราว จากนั้นกระจายผ้าออก
	จำนวนผ้าในถังซักน้อยขึ้นเกินไป	บรรจุผ้าเพิ่ม
เวลาการทำงาน ที่ใช้จริง นานกว่า ที่แสดงไว้:	ผง/น้ำยาซักผ้ามากเกินไป	ลดปริมาณสารซักฟอกหรือใช้สาร ซักฟอกอื่น (ดูหน้า 52)
	เครื่องไม่ได้สมดุล	หยุดเครื่องชั่วคราว จากนั้นทำการ กระจายผ้าออกให้ทั่วถึง และเริ่มการปั่นหมาดอีกครั้ง

ความผิดปกติที่เกิด	สาเหตุที่เป็นไปได้	แนวทางแก้ไข
ระยะเวลาการทำงานสั้นกว่าเวลาที่แสดง:	เครื่องได้ทำการคำนวณเวลาการทำงานใหม่ โดยอ้างอิงกับปริมาณผ้าที่บรรจุ	
ไม่เห็นน้ำในถังซัก:	เครื่องซักผ้าเครื่องนี้ผลิตขึ้นด้วยเทคโนโลยีสมัยใหม่ ช่วยให้เครื่องทำงานได้อย่างประหยัด ใช้น้ำในปริมาณน้อยโดยไม่กระทบต่อประสิทธิภาพในการทำงาน	
การบั่นหมาดเริ่มทำงานช้าหรือเครื่องไม่บั่นหมาด:	<p>อุปกรณ์ตรวจสอบความสมดุลทางอิเล็กทรอนิกส์ทำงานคลาดเคลื่อน เนื่องจากผ้าไม่กระจายตัวอยู่ในถังซักอย่างทั่วถึง โดยเครื่องจะทำการกระจายผ้าโดยการหมุนกลับไปกลับมา</p> <p>ขั้นตอนเช่นนี้อาจทำงานหลายครั้งจนกว่าผ้าจะกระจายตัวอยู่ในถังซักอย่างทั่วถึง จากนั้นจึงจะเข้าสู่ขั้นตอนการบั่นตามปกติ</p> <p>หลังจากที่อุปกรณ์ตรวจสอบทำงานแล้ว เป็นเวลา 10 นาทีผ่านไป หากผ้ายังกระจายตัวอยู่ในถังซักไม่ทั่วถึง เครื่องจะไม่บั่นหมาด ในกรณีนี้ให้ใช้มือกระจายผ้าในถังซักก่อน แล้วจึงเลือกโปรแกรมบั่นหมาด</p>	หยุดเครื่องชั่วคราว จากนั้นทำการกระจายผ้าออกให้ทั่วถึง
เครื่องส่งเสียงดังผิดปกติ:	ติดตั้งเครื่องไม่ถูกต้อง	ระนาบของเครื่องจะต้องถูกต้อง ดูในหัวข้อ "การติดตั้ง"
	สลักยึดสำหรับขนย้ายหรือบรรจุภัณฑ์ไม่ได้นำออก	บรรจุภัณฑ์และ/หรือสลักยึดสำหรับขนย้ายจะต้องนำออก ดูในใบแนบ "การแกะบรรจุภัณฑ์"
	ปริมาณผ้าแน่นเกินไป	เพิ่มผ้าลงในถัง

i หากคุณไม่สามารถหาสาเหตุหรือแก้ไขปัญหาที่เกิดขึ้นได้ โปรดติดต่อศูนย์บริการก่อนโทรศัพท์ติดต่อ โปรดบันทึกหมายเลขรุ่น, หมายเลขเครื่องและวันที่ซื้อเครื่อง ศูนย์บริการจำเป็นต้องใช้ข้อมูลเหล่านี้



9.2 การเปิดประตูกรณีฉุกเฉิน

หากเกิดปัญหากระแสไฟฟ้าหรือเครื่องซักผ้าขัดข้องหรือมีปัญหา ประตูเครื่องจะไม่สามารถเปิดได้

โปรแกรมการซักผ้าจะทำงานต่อเมื่อกระแสไฟฟ้างลับสู่ภาวะปกติ แต่ถ้าประตูเครื่องซักผ้ายังไม่สามารถเปิดได้ ก็สามารถใช้บริการเปิดประตูกรณีฉุกเฉิน

ก่อนเปิดประตู :

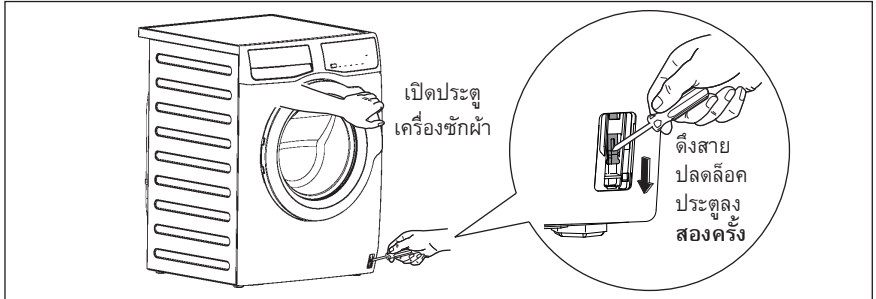
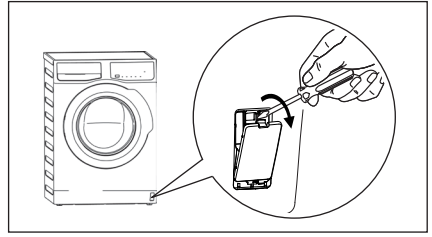
! คำเตือน !

ต้องแน่ใจว่าอุณหภูมิน้ำและผ้าที่ซักไม่ร้อน ถ้าจำเป็นกรุณาถอดนกระทั่งอุณหภูมิเย็นลง
ต้องแน่ใจว่าถังซักไม่หมุน ถ้าจำเป็นกรุณาถอดนกระทั่งถังซักหยุดหมุน

ต้องแน่ใจว่าระดับน้ำภายในถังซักไม่สูงเกินไป ถ้าจำเป็นกรุณาทำการระบายน้ำออกจากถัง (กรุณาอ่านหัวข้อ "การระบายน้ำในกรณีฉุกเฉิน" หน้า 56)

การเปิดประตู กรอบาปฏิบัติดังนี้ :

1. กดปุ่ม “On/Off” เพื่อปิดเครื่องและถอดปลั๊กเครื่องซักผ้า
2. ใช้เครื่องมือที่เหมาะสมเปิดฝาครอบดั่งรูป
3. ดึงสายปลดล็อคประตูลงสองครั้งจากนั้นเปิดประตูเครื่อง
4. นำผ้าออก
5. ประกอบฝาครอบกลับเข้าที่



ขนาด (สูง X กว้าง X ลึก):	850 X 600 X 568 มิลลิเมตร																													
แหล่งจ่ายไฟ (แรงดันไฟฟ้า / ความถี่):	220-240 โวลต์ / 50 เฮิร์ตซ์																													
กำลังไฟทั้งหมด:	2000 วัตต์																													
ฟิวส์ป้องกันขั้นต่ำ:	10 แอมป์																													
แรงดันน้ำ (สูงสุด / ต่ำสุด):	0.8 เมกะปาสคาล / 0.05 เมกะปาสคาล																													
ผ้าที่บรรจุได้ สูงสุด (น้ำหนักผ้าแห้ง)	<table border="1"> <thead> <tr> <th>โปรแกรม / รุ่น</th> <th>EWF8025CQSA, EWF8025BQWA, EWF8025CQWA, EWF8025EQWA, EWF8005EQWA</th> <th>EWF7525DQWA, EWF7525EQWA</th> </tr> </thead> <tbody> <tr> <td>Cottons (ผ้าฝ้าย)</td> <td>8.0 กก.</td> <td>7.5 กก.</td> </tr> <tr> <td>Mixed (ผ้าผสม)</td> <td>4.0 กก.</td> <td>4.0 กก.</td> </tr> <tr> <td>Quick 15 (ซัก15นาที)</td> <td>1.5 กก.</td> <td>1.5 กก.</td> </tr> <tr> <td>Daily 60 (ซัก60นาที)</td> <td>4.0 กก.</td> <td>4.0 กก.</td> </tr> <tr> <td>Delicates (ผ้าเนื้อบาง)</td> <td>4.0 กก.</td> <td>4.0 กก.</td> </tr> <tr> <td>Wool (ผ้าขนสัตว์)</td> <td>1.5 กก.</td> <td>1.5 กก.</td> </tr> <tr> <td>Bedding (เครื่องนอน)</td> <td>3.0 กก.</td> <td>3.0 กก.</td> </tr> <tr> <td>Energy Saver (ซักประหยัด)</td> <td>8.0 กก.</td> <td>7.5 กก.</td> </tr> </tbody> </table>	โปรแกรม / รุ่น	EWF8025CQSA, EWF8025BQWA, EWF8025CQWA, EWF8025EQWA, EWF8005EQWA	EWF7525DQWA, EWF7525EQWA	Cottons (ผ้าฝ้าย)	8.0 กก.	7.5 กก.	Mixed (ผ้าผสม)	4.0 กก.	4.0 กก.	Quick 15 (ซัก15นาที)	1.5 กก.	1.5 กก.	Daily 60 (ซัก60นาที)	4.0 กก.	4.0 กก.	Delicates (ผ้าเนื้อบาง)	4.0 กก.	4.0 กก.	Wool (ผ้าขนสัตว์)	1.5 กก.	1.5 กก.	Bedding (เครื่องนอน)	3.0 กก.	3.0 กก.	Energy Saver (ซักประหยัด)	8.0 กก.	7.5 กก.		
	โปรแกรม / รุ่น	EWF8025CQSA, EWF8025BQWA, EWF8025CQWA, EWF8025EQWA, EWF8005EQWA	EWF7525DQWA, EWF7525EQWA																											
	Cottons (ผ้าฝ้าย)	8.0 กก.	7.5 กก.																											
	Mixed (ผ้าผสม)	4.0 กก.	4.0 กก.																											
	Quick 15 (ซัก15นาที)	1.5 กก.	1.5 กก.																											
	Daily 60 (ซัก60นาที)	4.0 กก.	4.0 กก.																											
	Delicates (ผ้าเนื้อบาง)	4.0 กก.	4.0 กก.																											
	Wool (ผ้าขนสัตว์)	1.5 กก.	1.5 กก.																											
Bedding (เครื่องนอน)	3.0 กก.	3.0 กก.																												
Energy Saver (ซักประหยัด)	8.0 กก.	7.5 กก.																												
ความเร็วรอบในการปั่นหมาด (สูงสุด / ต่ำสุด) : รอบต่อนาที	Model: EWF8025CQSA, EWF8025BQWA, EWF8025CQWA, EWF8025EQWA, EWF7525DQWA, EWF7525EQWA 1200 / 800 รอบต่อนาที	Model: EWF8005EQWA 1000 / 600 รอบต่อนาที																												