



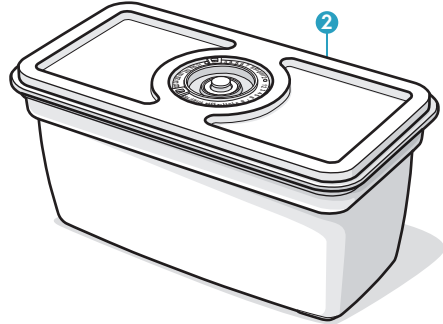
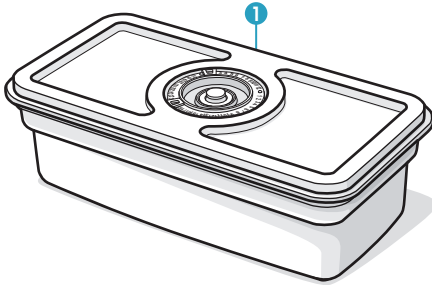
 [electrolux.com](http://electrolux.com)

 [electrolux.com/shop](http://electrolux.com/shop)

 [electrolux.com/support](http://electrolux.com/support)

# Vacuum Food Containers

Model: EVFB1



## Product Overview:

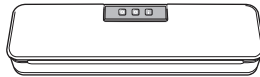
- 1. Vacuum Food Container (1.0L)
- 2. Vacuum Food Container (1.6L)

## Compatibility:

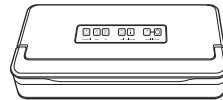


**Vacuum Pump**  
EVSK1, EVFK1, EVFK1+

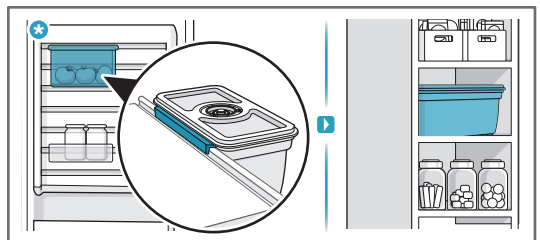
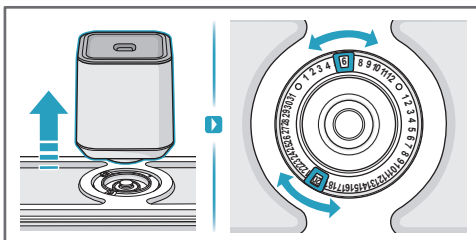
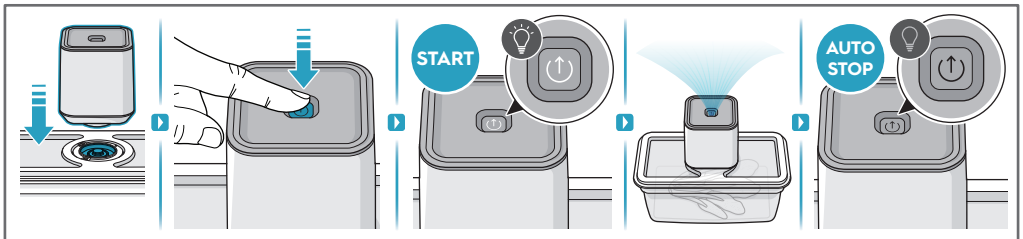
### Vacuum Sealer with accessory hose adaptor

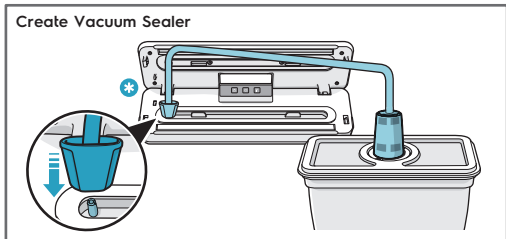
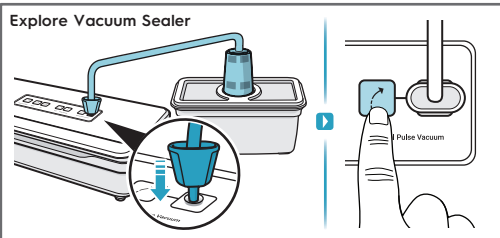
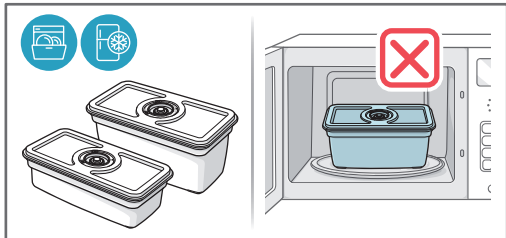
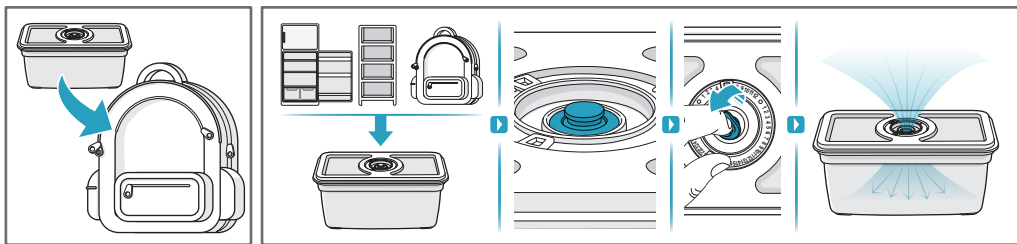


**Create Vacuum Sealer**  
E4VS1-4AG\*



**Explore Vacuum Sealer**  
E6VS1-6AG





## \* Fits to refrigerators with CustomFlex

LNS9TD19S\*\*, ERE7001W, ERE8000W1, ERE8000X1, EUE8000W1, EUE8000X1, KRBIAH35W, KUT5NH23W, LL19VF54X0, LNC5TE34X2, LNC6FE34X2, LNC6ME37X2, LNC7MD32W2, LNC7ME32W1, LNC7ME32W2, LNC7ME32X1, LNC7ME32X2, LNC7ME34W1, LNC7ME34W2, LNC7ME34X1, LNC7ME34X2, LNT7MD32X2, LNT7MD34X2, LNT7ME32X2, LNT7ME34X2, LRC4AF35W, LRC4DF35W, LRC4DF35X, LRC5ME38W1, LRC5ME38W2, LRC5ME38W3, LRC5ME38X0, LRC5ME38X1, LRC5ME38X2, LRC5ME38X4, LRC5MF34W, LRC5MF34X, LRC6MF36W, LRC6MF36X, LUC4NF23W, LUC4NF23X, LUC5NF23W, LUC5NF23X, LUC6NF25W, LUC6NF25X, RNC7ME32W2, RNC7ME32X2, RNC7ME34W2, RNT7ME34X2, RRC5ME38X2, SB318NFCN, SB318NFMS, SB339NFCN, SC380FCN

## \*\* LNS9TD19S

please check height, to avoid collision with shelf | s'il vous plaît vérifier la hauteur, pour éviter une collision avec l'étagère | Bitte überprüfen Sie die Höhe, um eine Kollision mit dem Regal zu vermeiden | si prega di controllare l'altezza, per evitare collisioni con lo scaffale | compruebe la altura para evitar colisiones con el estante | por favor, verifique a altura, para evitar colisões com a prateleira | kontrollera höjden för att undvika kollision med hyllan | Kontroller venligst højden for å unngå kollision med hylla | tarkista korkeus välttääksesi törmäyksen hyillyn | controleer de hoogte om een botsing met de plank te voorkomen | niuliga kokkupörke vältimiseks kontrollige kõrgust | patikrinkite aukštį, kad išvengtumėte susidūrimo su lentyna | lūdzu, pārbaudiet augstumu, lai izvairītos no sadursmes ar plauktu | моля проверете височината, за да избегнете сблъсък с рафта | vă rugăm să verificați înălțimea, pentru a evita coliziunea cu raftul | proszę sprawdzić wysokość, aby uniknąć kolizji z półką | preverite višino, da se izognete trčenje s polico | kérjük, ellenőrizze a magasságot, hogy elkerülje az ütközést a polccal | Molimo provjerite visinu kako biste izbjegli sudar s policom | ελέγξτε το ύψος, για να αποφύγετε τη σύγκρουση με το ράφι | проверьте высоту, чтобы избежать столкновения с полкой | перевірте висоту, щоб уникнути зіткнення з полицю

## \* E4VSI-4AG

If accessory hose is not included in the box, please check our webshop or contact our consumer support | Wenn der Zubehörschlauch nicht im Lieferumfang enthalten ist, überprüfen Sie bitte unseren Webshop oder wenden Sie sich an unseren Kundendienst | Als er geen accessoireslang in de doos zit, kijk dan in onze webshop of neem contact op met onze klantenservice | Si le tuyau accessoire n'est pas inclus dans la boîte, veuillez consulter notre boutique en ligne ou contacter notre service clientèle | Si la manguera de accesorios no está incluida en la caja, consulte nuestra tienda web o comuníquese con nuestro servicio de atención al consumidor | Se a mangueira acessória não estiver incluída na caixa, por favor, verifique nossa loja online ou entre em contato com nosso suporte ao consumidor | Ако маркучът за аксесоари не е включен в кутията, моля, проверете нашия уеб магазин или се свържете с нашата поддръжка за потребители | Εάν ο εϋκαμπτός σωλήνας αξεσουάρ δεν περιλαμβάνεται στο κουτί, ελέγξτε το ηλεκτρονικό μας κατάστημα ή επικοινωνήστε με την υποστήριξη των καταναλωτών